

# SPRAWDZIAN

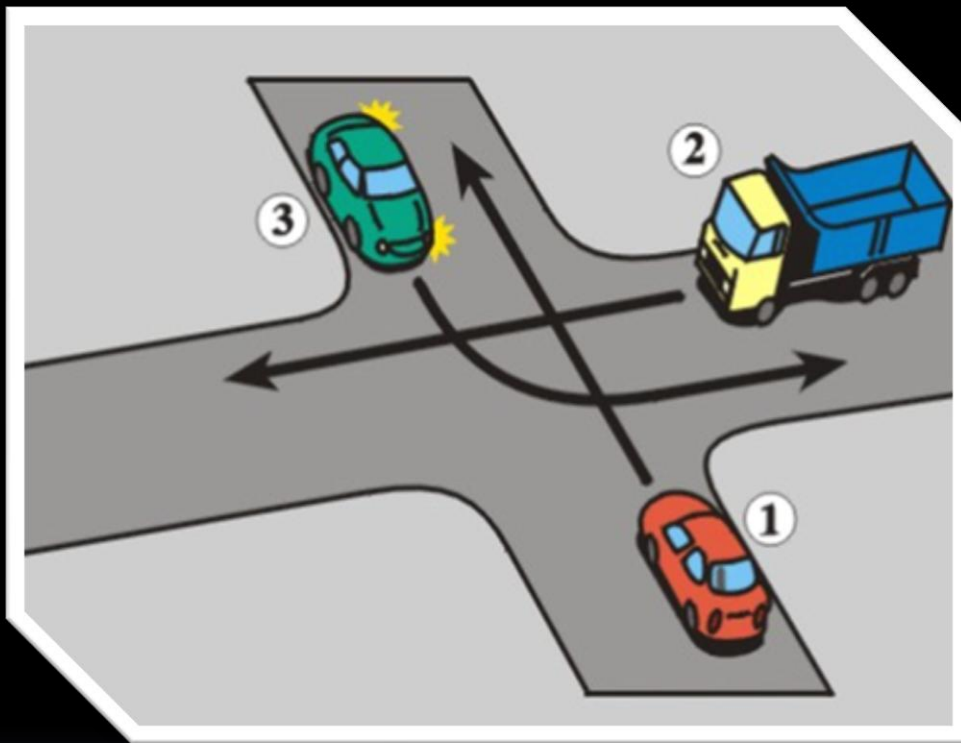
## SKRZYŻOWANIA

MASZ DO WYBORU 3 ODPOWIEDZI A B C  
PRAWIDŁOWE ODPOWIEDZI MOGĄ BYĆ A B C.  
MUSISZ ZAZNACZYĆ WSZYSTKIE PRAWIDŁOWE

**POWODZENIA**

# PYTANIE 1

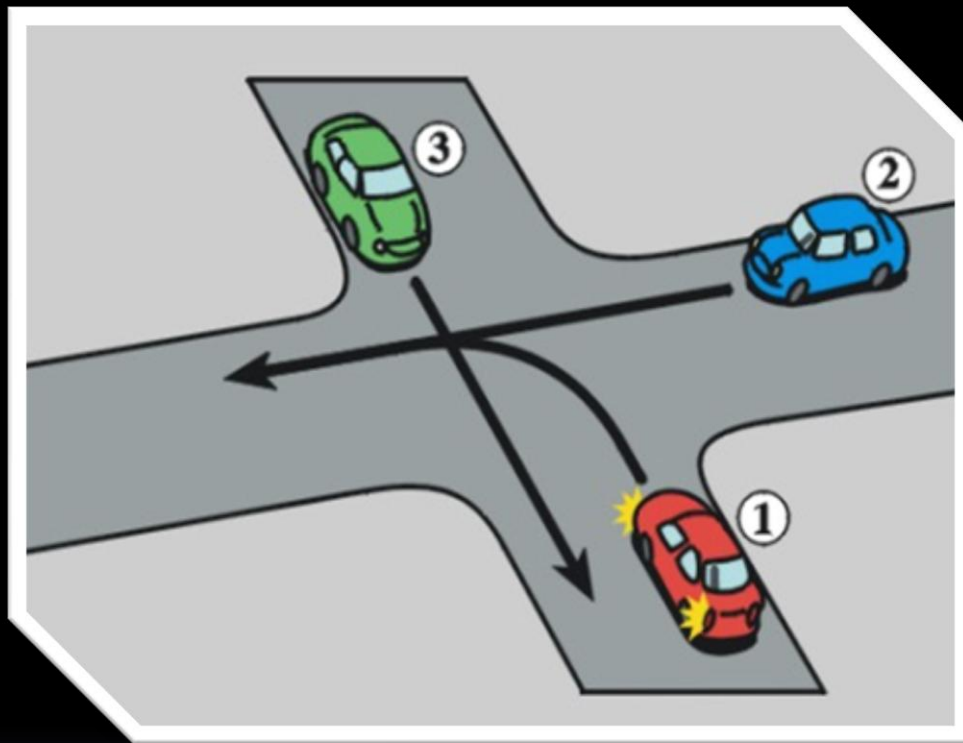
Na tym skrzyżowaniu kierujący pojazdem 1 :



- A - ma pierwszeństwo przed pojazdem 2
- B - ma pierwszeństwo przed pojazdem 3
- C - przejeżdża ostatni

# PYTANIE 2

Wskaż kolejność przejazdu przez skrzyżowanie.



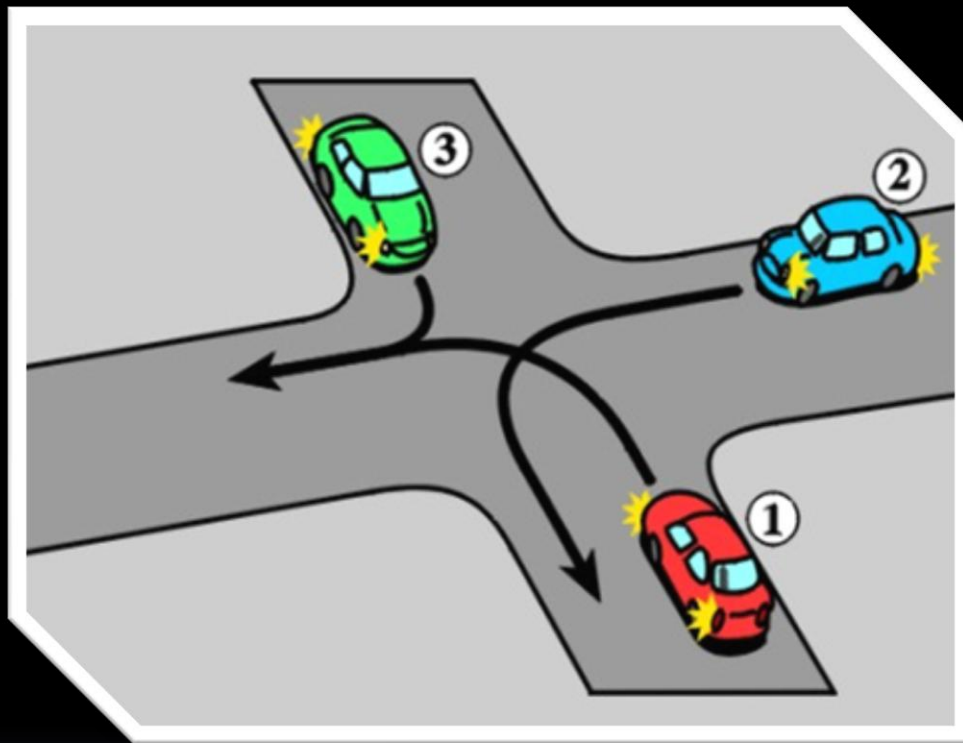
A - 3 1 2

B - 3 2 1

C - 2 3 1

# PYTANIE 3

Wskaż kolejność przejazdu przez skrzyżowanie.



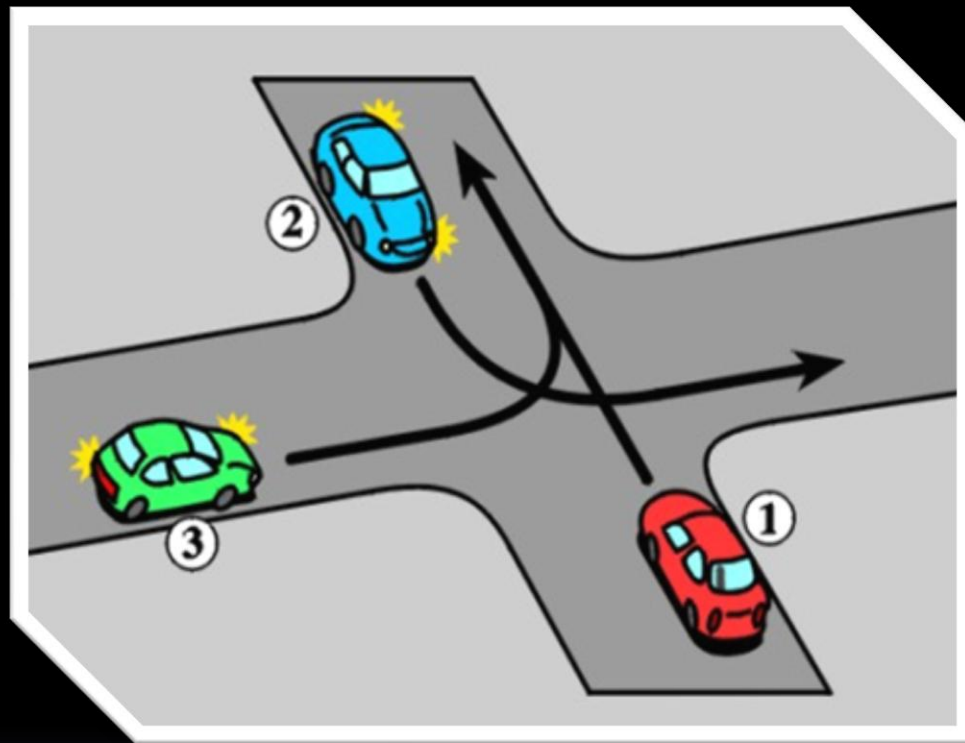
A - 3 1 2

B - 2 3 1

C - 3 2 1

# PYTANIE 4

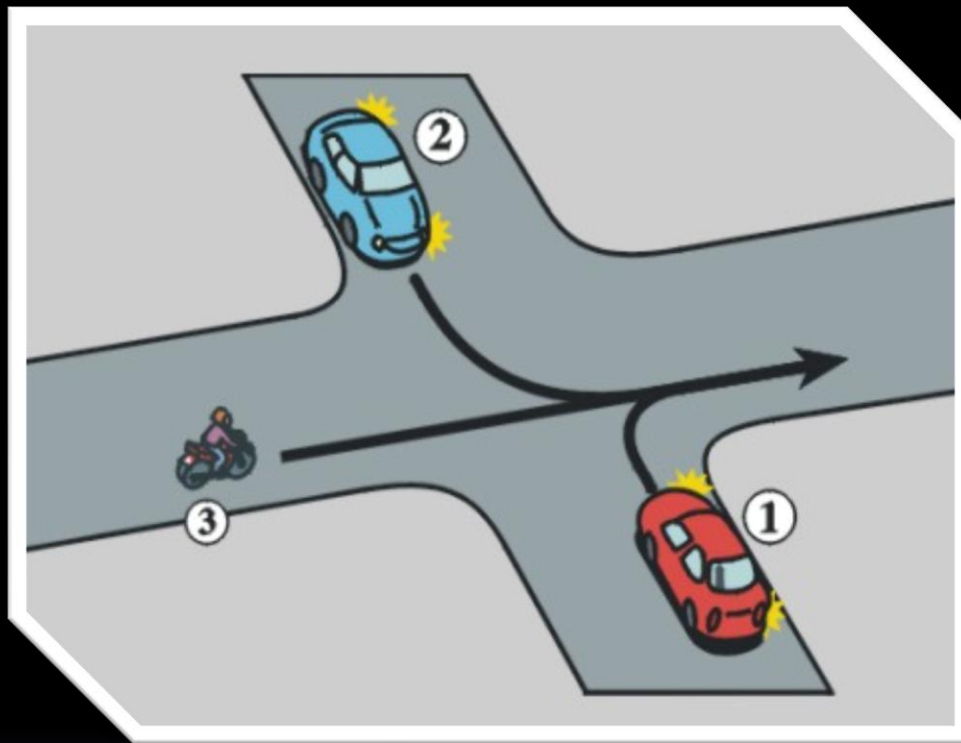
Na tym skrzyżowaniu kierujący pojazdem 1 :



- A - ma pierwszeństwo przed pojazdem 2
- B - ma pierwszeństwo przed pojazdem 3
- C - przejeżdża ostatni

# PYTANIE 5

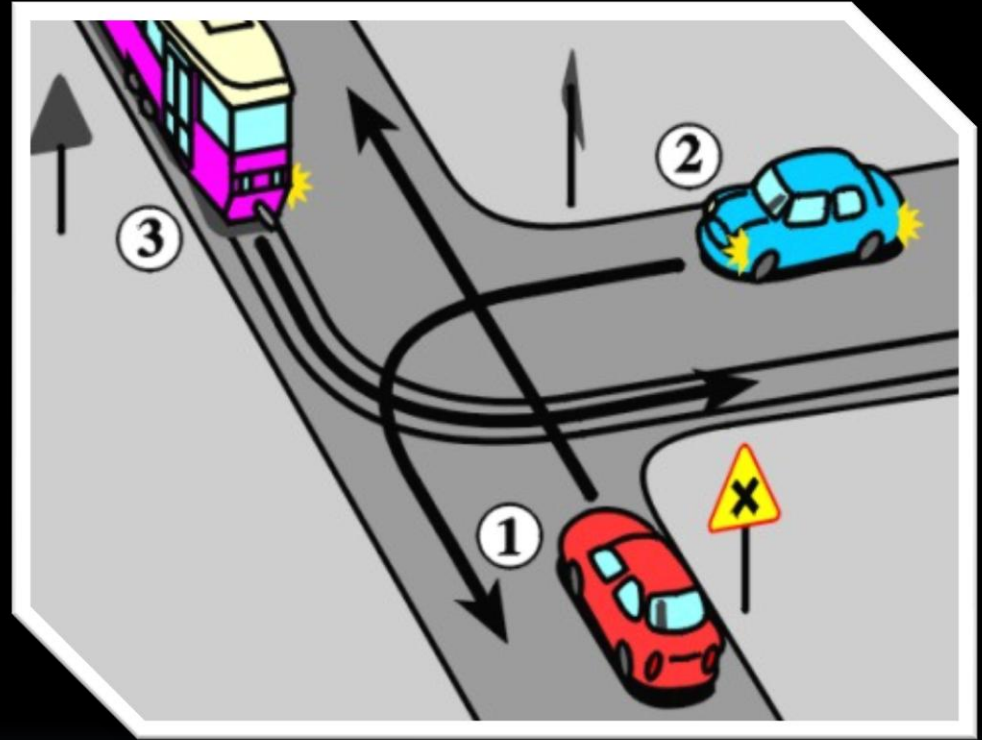
Na tym skrzyżowaniu kierujący pojazdem 1 :



- A - ma pierwszeństwo przed pojazdem 2
- B - ma pierwszeństwo przed pojazdem 3
- C - przejeżdża ostatni

# PYTANIE 6

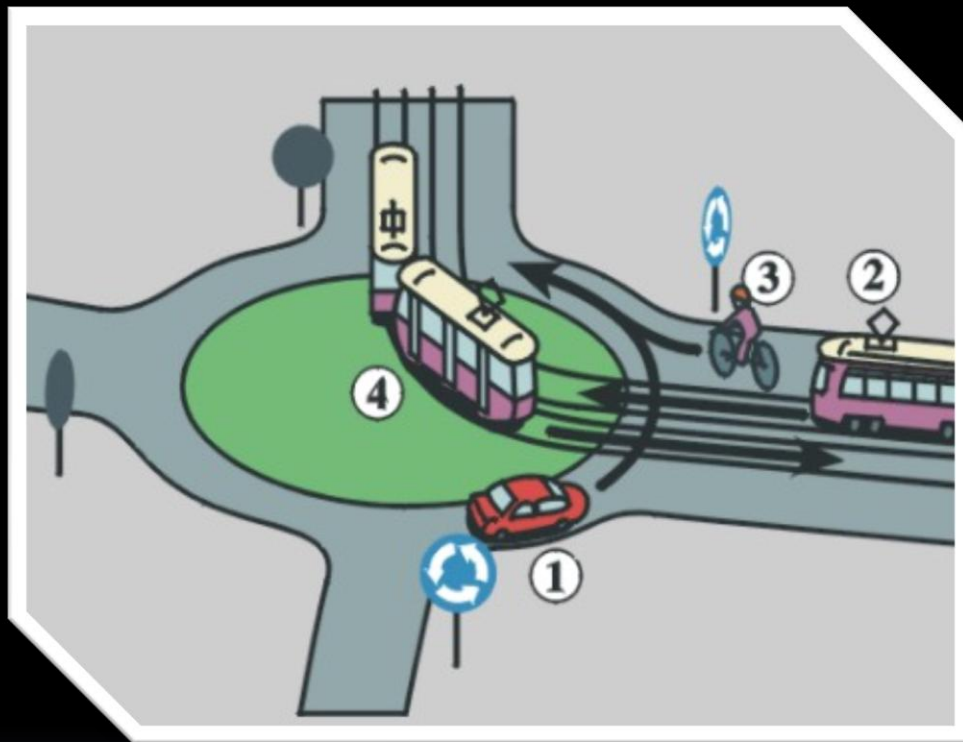
Na tym skrzyżowaniu kierujący pojazdem 1 :



- A - ma pierwszeństwo przed pojazdem 2
- B - ma pierwszeństwo przed pojazdem 3
- C - przejeżdża ostatni

# PYTANIE 7

Na tym skrzyżowaniu kierujący pojazdem 1 ustępuje pierwszeństwa pojazdowi:



A - 2

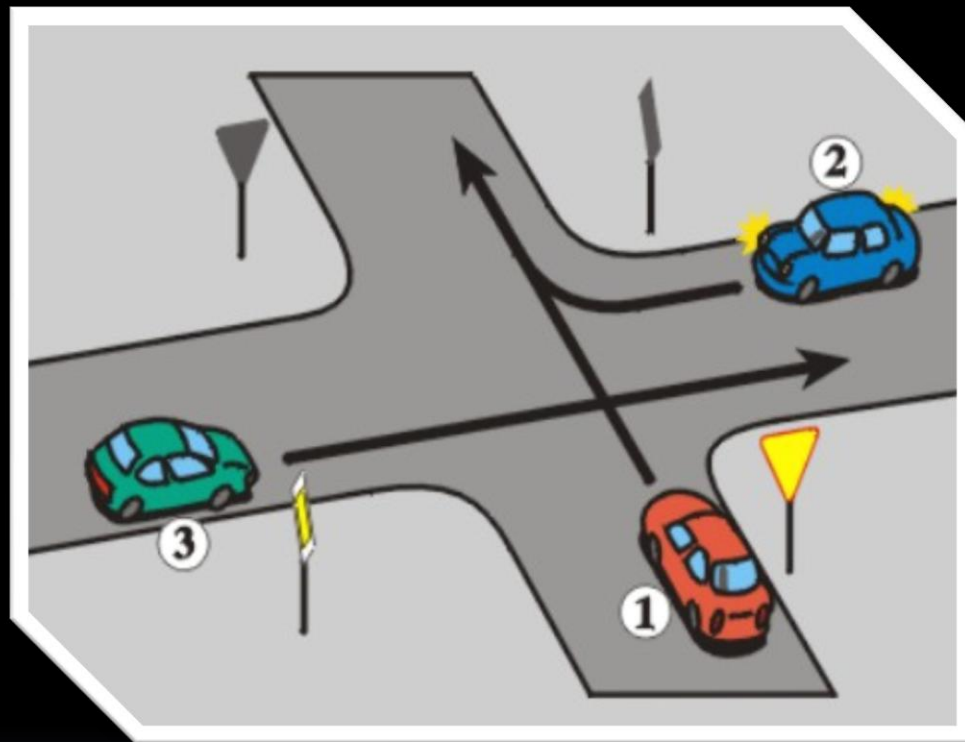
B - 3

C - 4



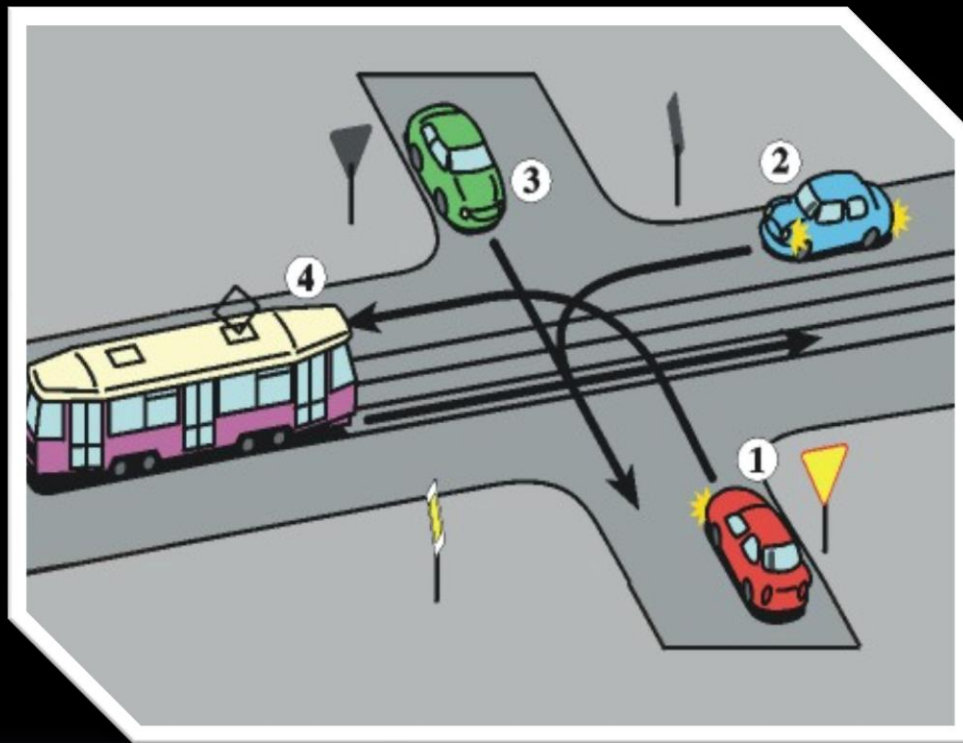
# PYTANIE 8

Wskaż kolejność przejazdu:



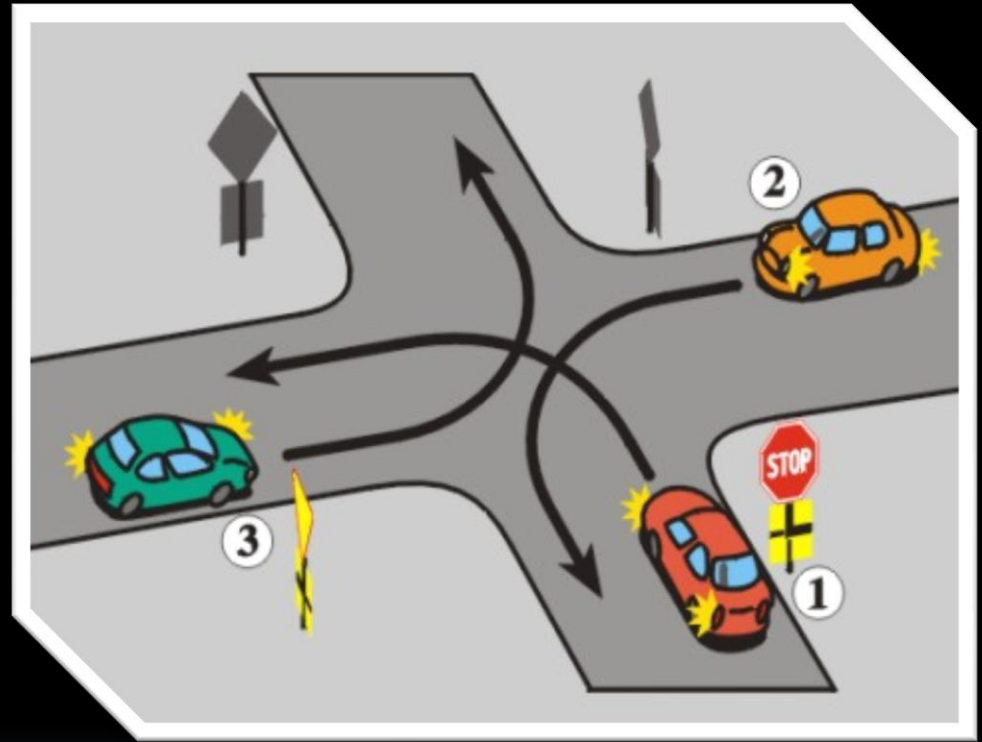
# PYTANIE 9

Wskaż kolejność przejazdu:



# PYTANIE 10

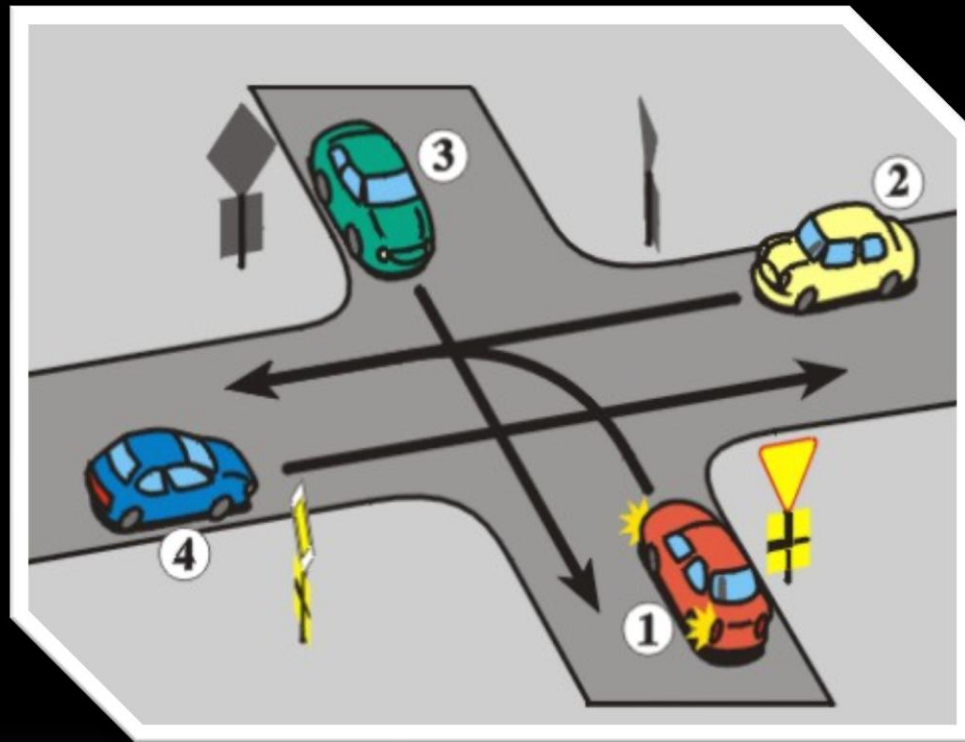
Na tym skrzyżowaniu kierujący pojazdem 1 :



- A - przejeżdża pierwszy
- B - ustępuje pierwszeństwa pojazdowi 2
- C - ma pierwszeństwo przed pojazdem 3

# PYTANIE 11

Na tym skrzyżowaniu kierujący pojazdem 1 ustępuje pierwszeństwa pojazdowi:



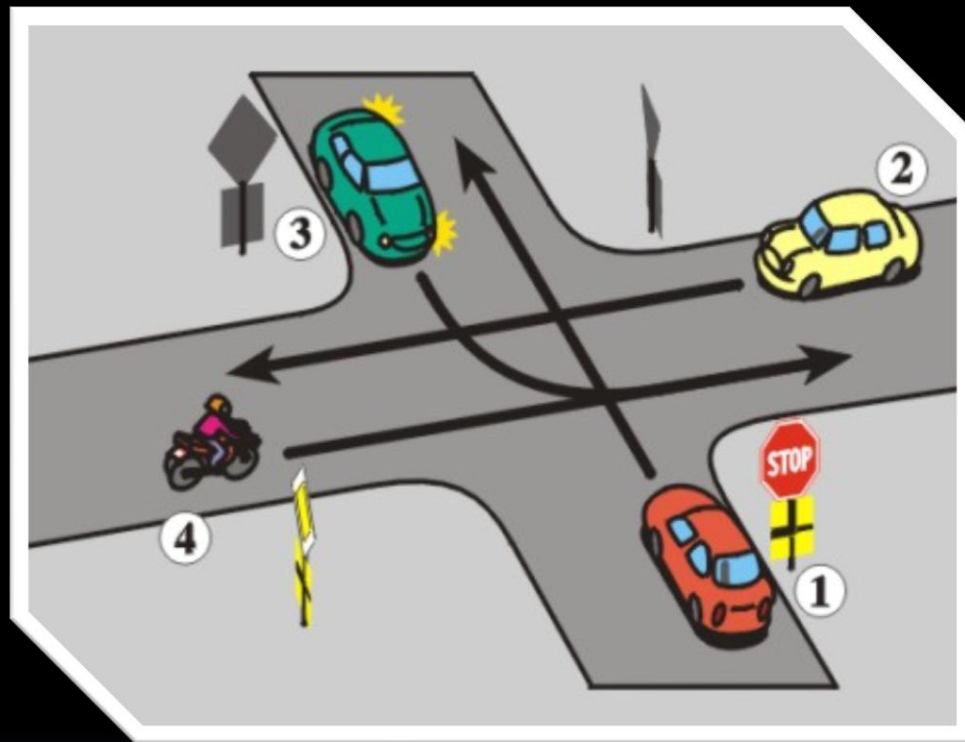
A - 2

B - 3

C - 4

# PYTANIE 12

Na tym skrzyżowaniu kierujący pojazdem 1 ustępuje pierwszeństwa pojazdowi:



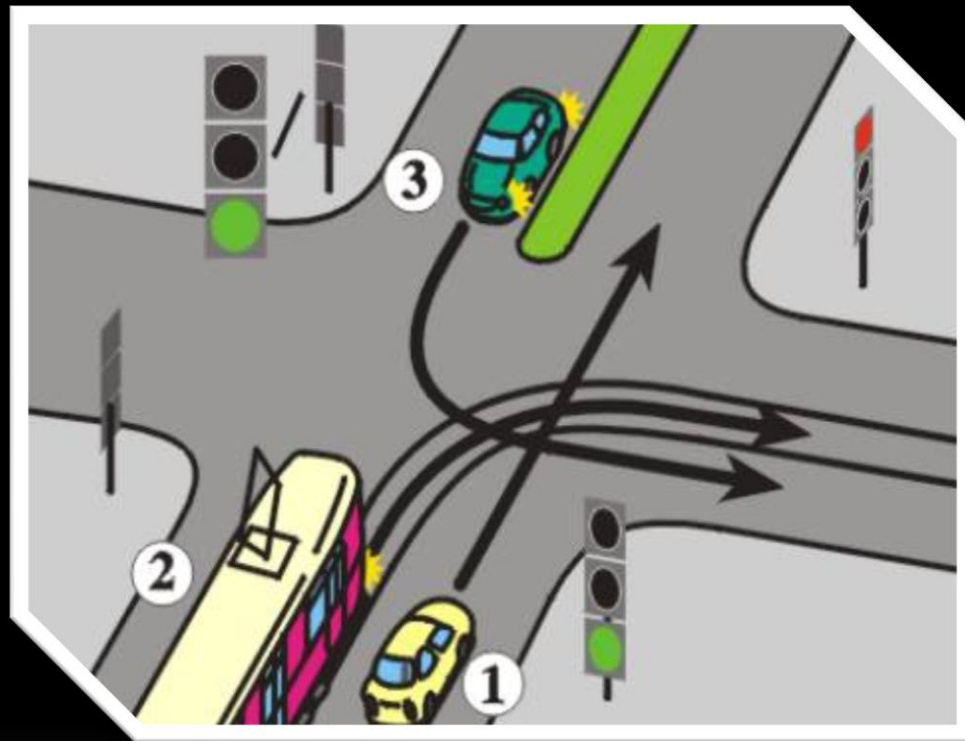
A - 2

B - 3

C - 4

# PYTANIE 13

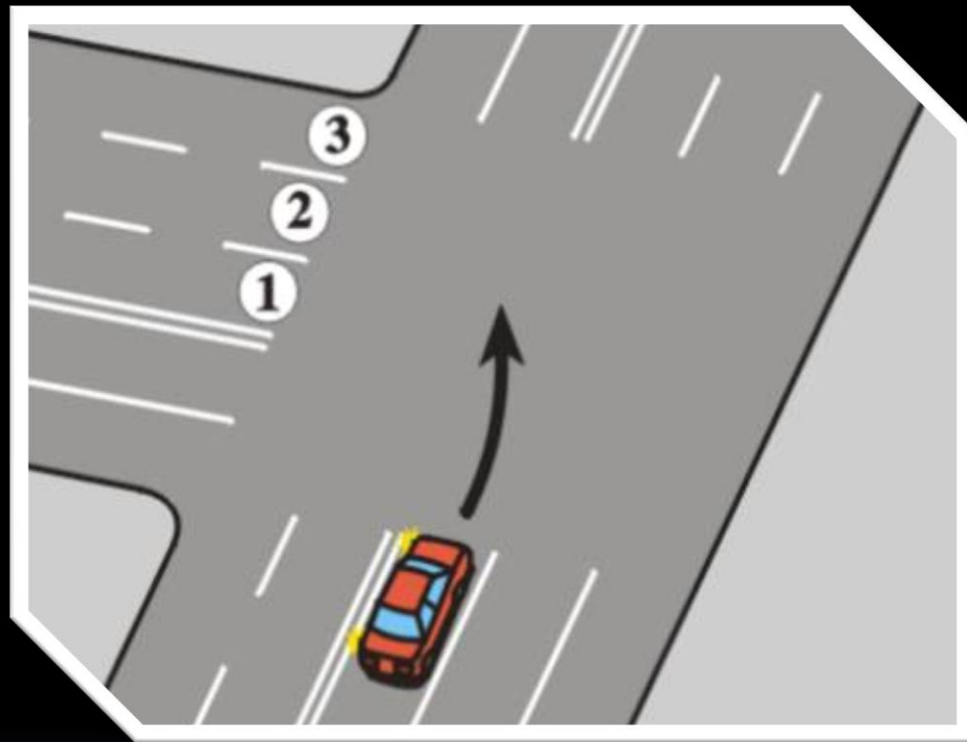
Na tym skrzyżowaniu kierujący pojazdem 1 :



- A - ustępuje pierwszeństwa pojazdowi 2
- B - ustępuje pierwszeństwa pojazdowi 3
- C - przejeżdża pierwszy

## PYTANIE 14

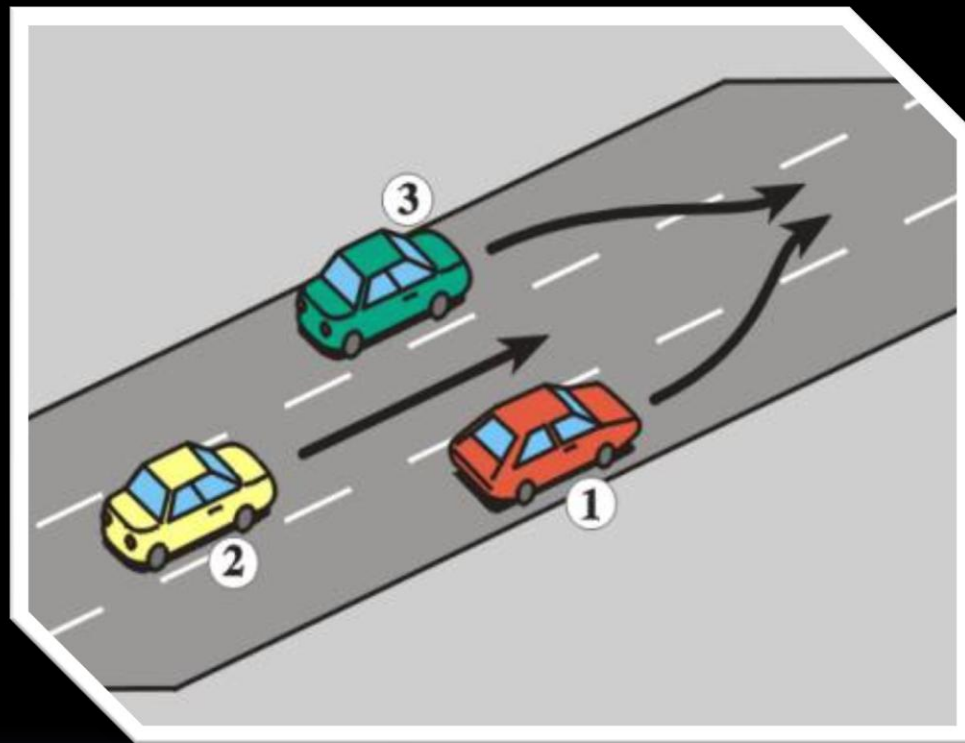
W tej sytuacji, po skręceniu w lewo, kierujący pojazdem:



- A - powinien zająć pas 3
- B - powinien zająć pas 1
- C - może zająć pas 1,2 lub 3

# PYTANIE 15

Na tej sytuacji  
kierujący pojazdem 1 :



A - ma pierwszeństwo przed pojazdem 2

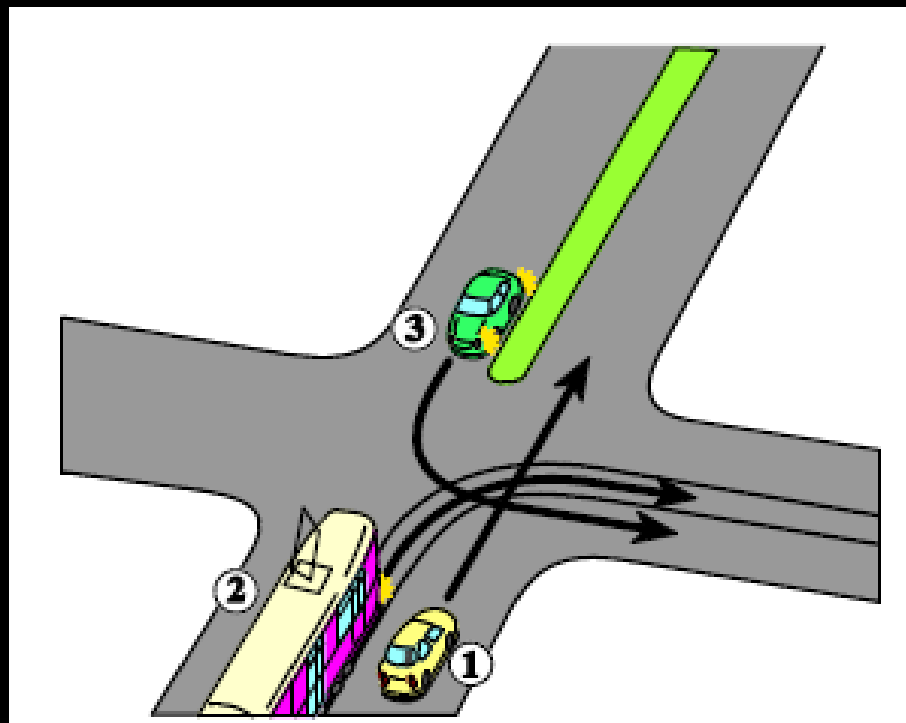
B - ma pierwszeństwo przed pojazdem 3

C - powinien włączyć kierunkowskaz zanim przystąpi do zmiany pasa ruchu



# PYTANIE 16

Na tej sytuacji  
kierujący pojazdem 1 :



- A. ustępuje pierwszeństwa pojazdowi 2,
- B. ustępuje pierwszeństwa pojazdowi 3,
- C. przejeżdża ostatni.

## KONIEC TESTU

Prawidłowe odpowiedzi:

- |         |         |
|---------|---------|
| 1. B    | 12. ABC |
| 2. B    | 13. C   |
| 3. C    | 14. C   |
| 4. AB   | 15. BC  |
| 5. AB   | 16. A   |
| 6. C    |         |
| 7. ABC  |         |
| 8. 321  |         |
| 9. 4231 |         |
| 10. BC  |         |
| 11. ABC |         |