

SPRAWDZIAN

**TEMAT:
HOLOWANIE, BADANIA TECHNICZNE
POJAZDÓW.**

**MASZ DO WYBORU 3 ODPOWIEDZI A B C
PRAWIDŁOWE ODPOWIEDZI MOGĄ BYC A B C.
MUSISZ ZAZNACZYĆ WSZYSTKIE PRAWIDŁOWE**

POWODZENIA

PYTANIE 1

Pytanie

1

W okresie dostatecznej widoczności, kierujący pojazdem holującym:

A
B
C

powinien mieć włączone światła awaryjne

powinien mieć włączone światła mijania

może nie mieć włączonych światel zewnętrznych pojazdu

PYTANIE 2

Pytanie

2

Na autostradzie dopuszcza się holowanie:

A
B
C

do najbliższego wyjazdu lub miejsca obsługi podróżnych

tylko pojazdem przeznaczonym do tego celu

dowolnym pojazdem

PYTANIE 3

Pytanie.

3

Holowany samochód osobowy powinien:

A
B
C

być z tyłu po lewej stronie oznaczony ostrzegawczym trójkątem odblaskowym, jeżeli nie wysyła żółtych sygnałów błyskowych

mieć włączone światła mijania

mieć włączone światła pozycyjne w okresie niedostatecznej widoczności

PYTANIE 4

Pytanie

4

Nie wolno holować:

A

dwóch samochodów osobowych

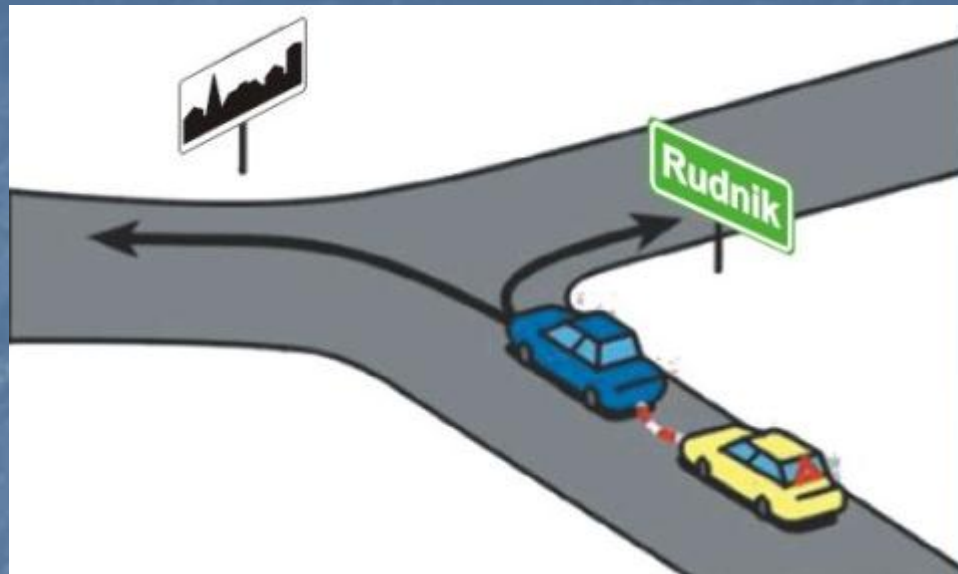
B

pojazdu o niesprawnych hamulcach, chyba że sposób holowania wyklucza potrzebę ich użycia

C

pojazdu o niesprawnym układzie kierowniczym, chyba że sposób holowania wyklucza potrzebę jego użycia

PYTANIE 5



W tej sytuacji prędkość pojazdu holującego nie powinna przekraczać:

A
B
C

po skręceniu w lewo - 30 km/h

po skręceniu w prawo - 60 km/h

po skręceniu w lewo - 60 km/h

PYTANIE 6

Pytanie

6

Okresowe badania stanu technicznego samochodu osobowego należy przeprowadzać:

A

w stacji kontroli pojazdów

B

przed upływem terminu określonego w dowodzie rejestracyjnym

C

corocznie od dnia pierwszej rejestracji

PYTANIE 7

Pytanie

7

Samochód osobowy podlega dodatkowemu badaniu technicznemu:

A
B
C

na wniosek Policji w razie uzasadnionego przypuszczenia, że zagraża bezpieczeństwu ruchu lub narusza wymagania ochrony środowiska

w przypadku montażu instalacji do zasilania gazem

przy każdej zmianie właściciela

PYTANIE 8

Pytanie

8

Badanie techniczne pojazdu można przeprowadzić:

A

w dowolnej stacji kontroli pojazdów

B

w stacji napraw autoryzowanej przez producenta pojazdu

C

w dowolnym warsztacie samochodowym