

Manewry podstawowe - cofanie

Cofanie - Jest manewrem o tyle nietypowym, że pojazd podczas jego wykonywania porusza się w kierunku przeciwnym do obowiązującego na danym pasie ruchu. Dlatego też przed rozpoczęciem manewru oraz w trakcie jego trwania kierujący pojazdem musi zachować szczególną ostrożność. Należy więc sprawdzić, czy cofając nie spowoduje się zagrożenia bezpieczeństwa ruchu lub jego utrudnienia oraz upewnić się, czy za pojazdem nie znajduje się jakaś przeszkoda. Podczas cofania kierujący ma obowiązek ustąpienia pierwszeństwa innym uczestnikom ruchu. Należy też pamiętać, aby nie utrudniać ruchu innym pojazdom znajdującym się na drodze. Jeżeli kierujący nie jest w stanie samemu ocenić sytuacji na drodze (np. ma ograniczoną widoczność), jego obowiązkiem jest zapewnienie sobie pomocy osoby postronnej.

Zabrania się cofania pojazdu:



- W tunelu



- na moście



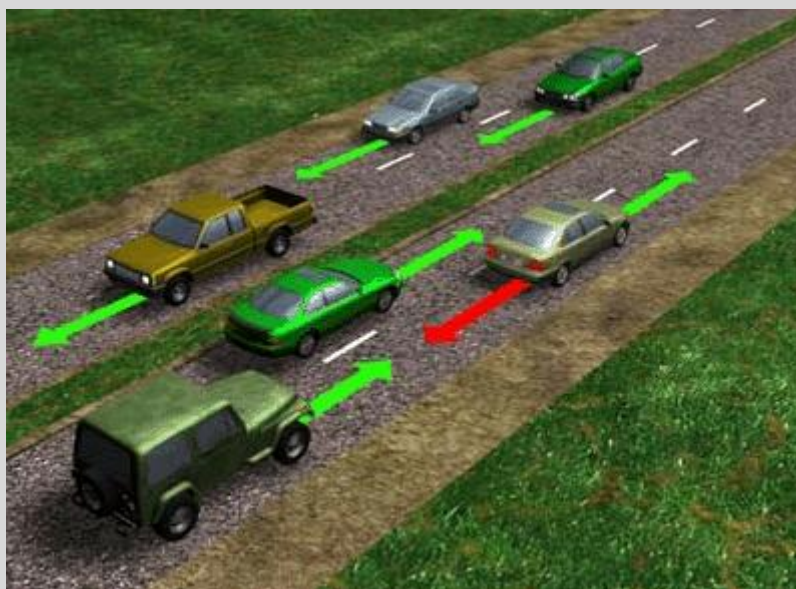
- na wiadukcie



- na autostradzie



- na drodze ekspresowej.



- w miejscach, w których będziemy utrudniać ruch lub powodować jego zagrożenie.