

# SPRAWDZIAN

## ZATRZYMYWANIE I POSTÓJ

MASZ DO WYBORU 3 ODPOWIEDZI A B C  
PRAWIDŁOWE ODPOWIEDZI MOGĄ BYĆ A B C.  
MUSISZ ZAZNACZYĆ WSZYSTKIE PRAWIDŁOWE

CZAS NA UDZIELENIE ODPOWIEDZI 1 MINUTA

**POWODZENIA**

Pytanie

1

Postój uszkodzonego pojazdu silnikowego należy sygnalizować:

A

na autostradach lub drogach ekspresowych - tylko w razie postoju na jezdni

B

na autostradach - w każdym przypadku

C

na drogach ekspresowych - w każdym przypadku

Pytanie

2

Postój na drodze twardej (nie będącej autostradą lub drogą ekspresową) pojazdu silnikowego, który uległ wypadkowi należy sygnalizować:

A

na obszarze zabudowanym - w razie pozostawienia pojazdu na poboczu

B

poza obszarem zabudowanym - w razie pozostawienia pojazdu na poboczu w miejscu, w którym nie jest on widoczny z dostatecznej odległości

C

na obszarze zabudowanym - w razie pozostawienia pojazdu na jezdni w miejscu, w którym zatrzymanie jest zabronione



Pytanie

3

Postój na drodze oznaczonej tym znakiem pojazdu silnikowego, który uległ wypadkowi można sygnalizować przez włączenie świateł:

A  
B  
C

awaryjnych i umieszczenie ostrzegawczego trójkąta odblaskowego w odległości 100 m za pojazdem

awaryjnych, bez umieszczania na drodze ostrzegawczego trójkąta odblaskowego

awaryjnych i umieszczenie ostrzegawczego trójkąta odblaskowego tuż za pojazdem



Pytanie

4

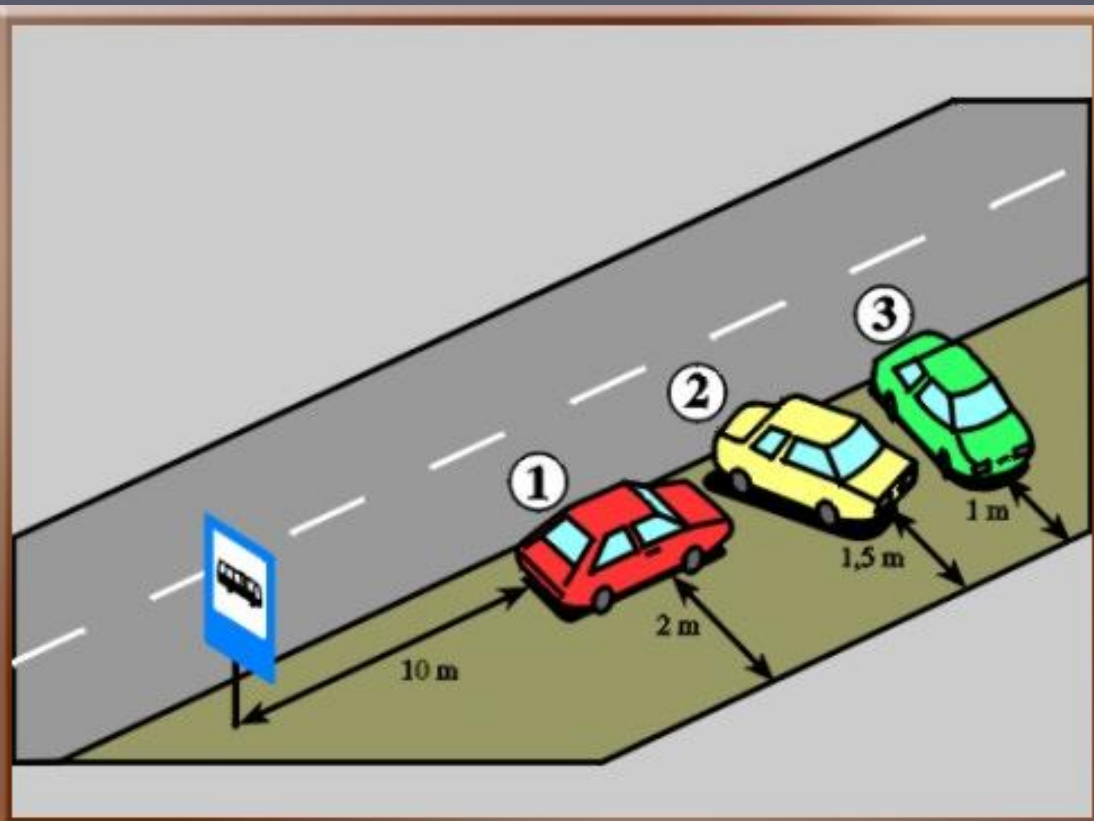
W miejscu oznaczonym tym znakiem możliwe jest parkowanie na chodniku samochodów osobowych:

A  
B  
C

równoległe do krawędzi jezdni

bezpośrednio przy krawędzi jezdni

w dowolnym miejscu, tak aby pozostawić co najmniej 1,5 m jego szerokości dla pieszych



Pytanie

5

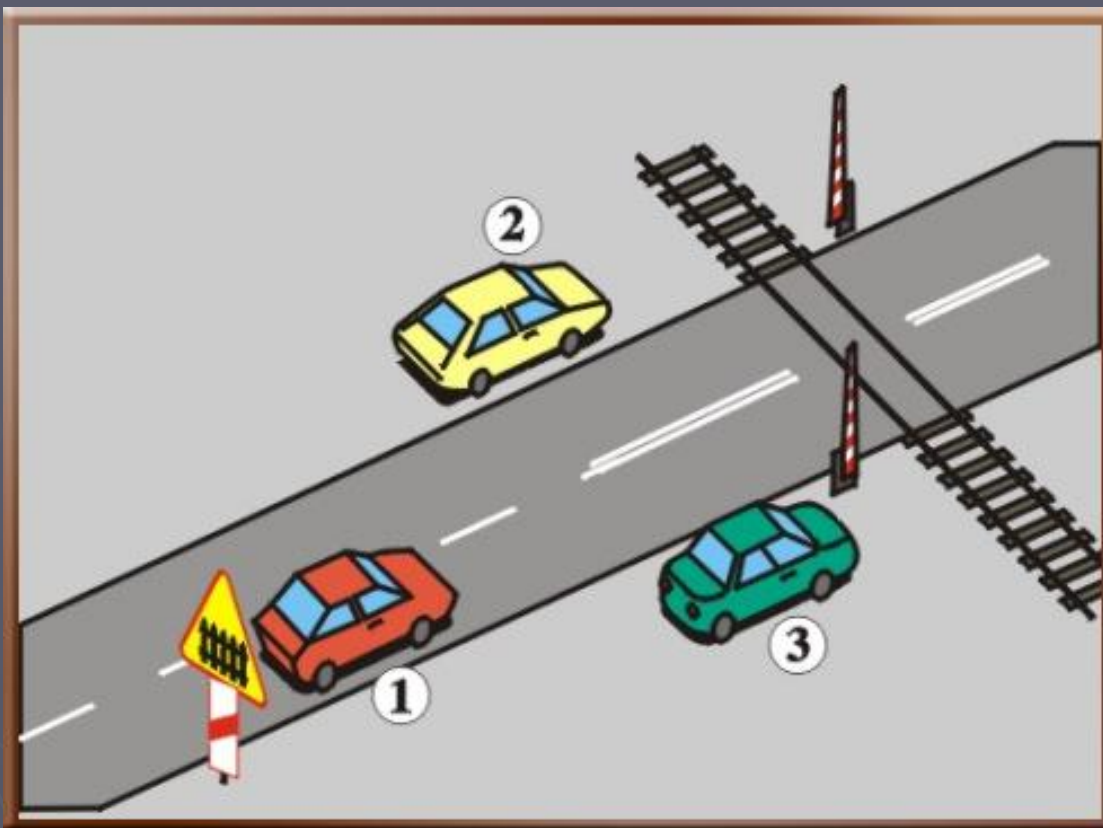
Który pojazd jest w tej sytuacji nieprawidłowo zaparkowany na chodniku?

A  
B  
C

1

2

3



Pytanie

6

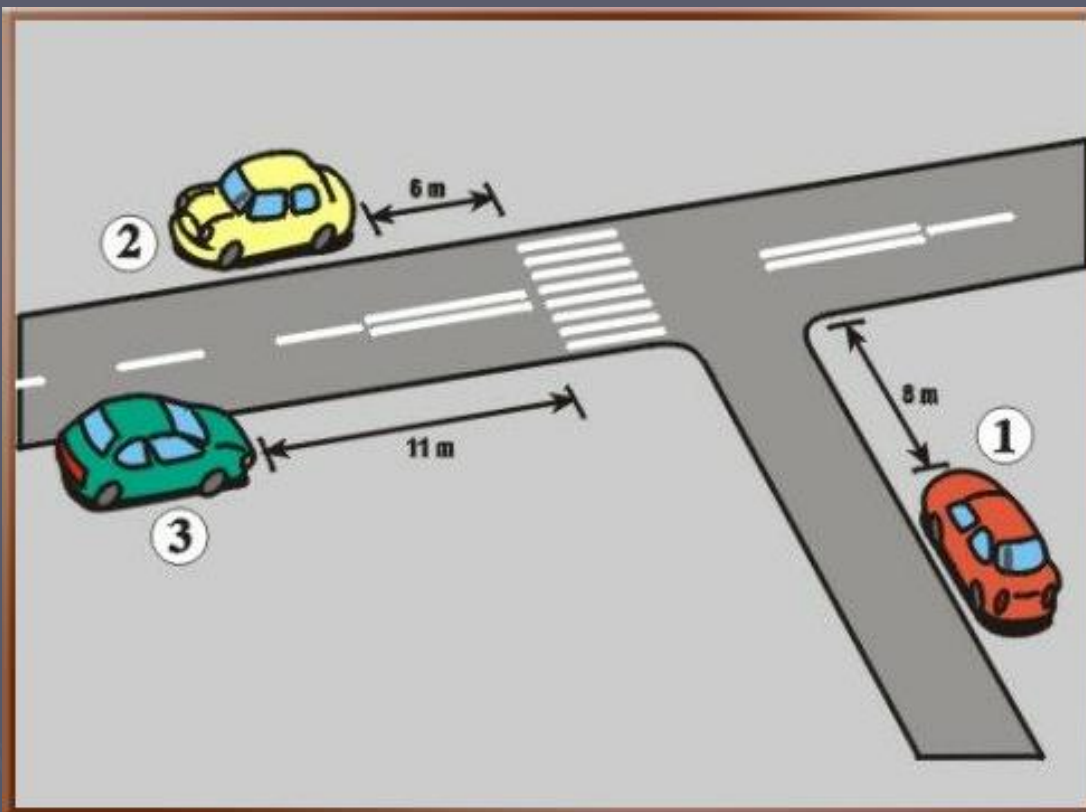
Który pojazd jest w tej sytuacji nieprawidłowo zaparkowany?

A  
B  
C

1

2

3



Pytanie

7

Który pojazd jest w tej sytuacji zaparkowany prawidłowo?

A  
B  
C

3

2

1





Pytanie

**8**

W tej sytuacji prawidłowo zaparkowany jest pojazd:

**A**  
**B**  
**C**

1,

2,

3.



Pytanie

**9**

W tej sytuacji dopuszcza się:

**A**  
**B**  
**C**

zatrzymanie pojazdu na jezdni,

zatrzymanie pojazdu na poboczu,

postój pojazdu na poboczu.

Pytanie

10

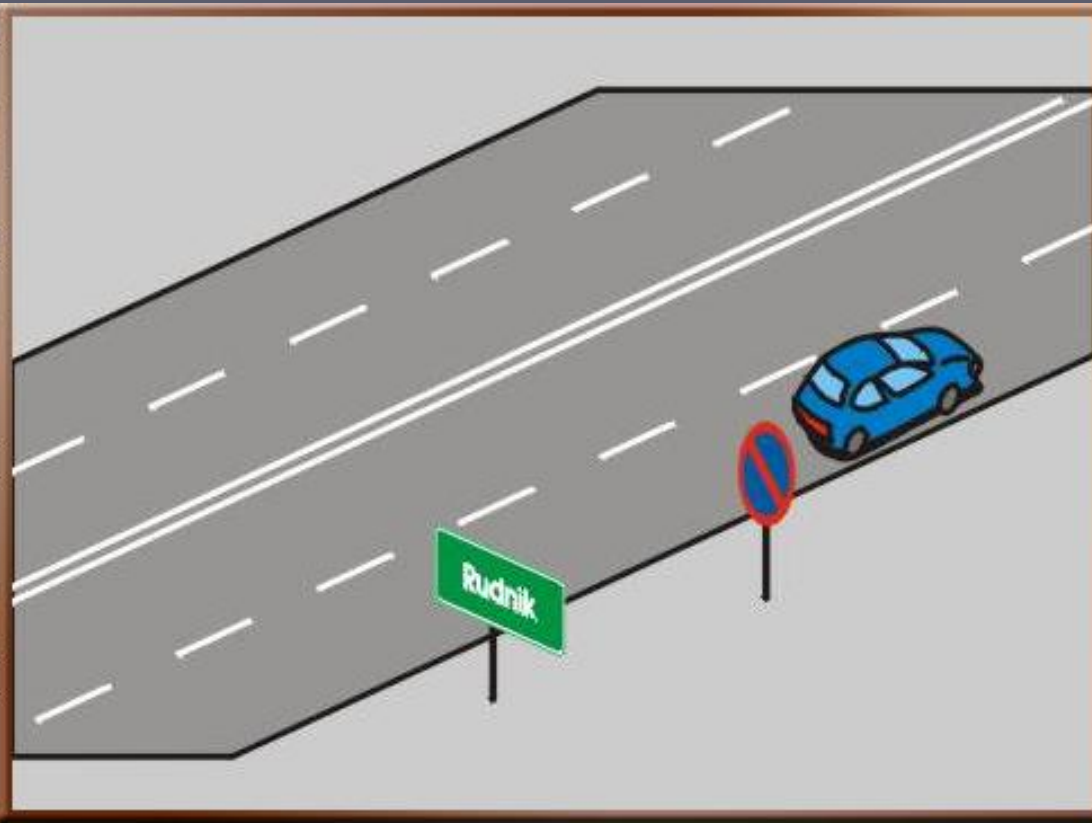
Postój samochodu ciężarowego o dopuszczalnej masie całkowitej przekraczającej 3,5 t na chodniku jest:

A  
B  
C

dozwolony w czasie dostawy towaru do sklepu

dozwolony, ale tylko dwoma kołami

zabroniony



Pytanie  
12

W tej sytuacji postój uszkodzonego samochodu osobowego można sygnalizować przez:

A  
B  
C

włączenie świateł awaryjnych i umieszczenie w odległości 30-50 m za pojazdem ostrzegawczego trójkąta odblaskowego

włączenie świateł awaryjnych, bez umieszczania za pojazdem ostrzegawczego trójkąta odblaskowego

umieszczenie w odległości 30-50 m za pojazdem ostrzegawczego trójkąta odblaskowego, bez włączania świateł awaryjnych lub pozycyjnych