

Wyprzedzanie

Wyprzedzanie – przejeżdżanie (przechodzenie) obok pojazdu lub uczestnika ruchu poruszającego się w tym samym kierunku.

Manewr wyprzedzania składa się z trzech podstawowych elementów.



Dojeżdżanie do pojazdu jadącego przed nami.



Przejeżdżanie obok pojazdu wyprzedzanego.



Powrót na pierwotnie zajmowany pas ruchu (prawy).

Kierujący pojazdem jest obowiązany przed wyprzedzaniem upewnić się w szczególności, czy:

1. ma odpowiednią widoczność i dostateczne miejsce do wyprzedzania bez utrudnienia komukolwiek ruchu;
2. kierujący, jadący za nim, nie rozpoczął wyprzedzania;
3. kierujący, jadący przed nim na tym samym pasie ruchu, nie zasygnalizował zamiaru wyprzedzania innego pojazdu, zmiany kierunku jazdy lub zmiany pasa ruchu.

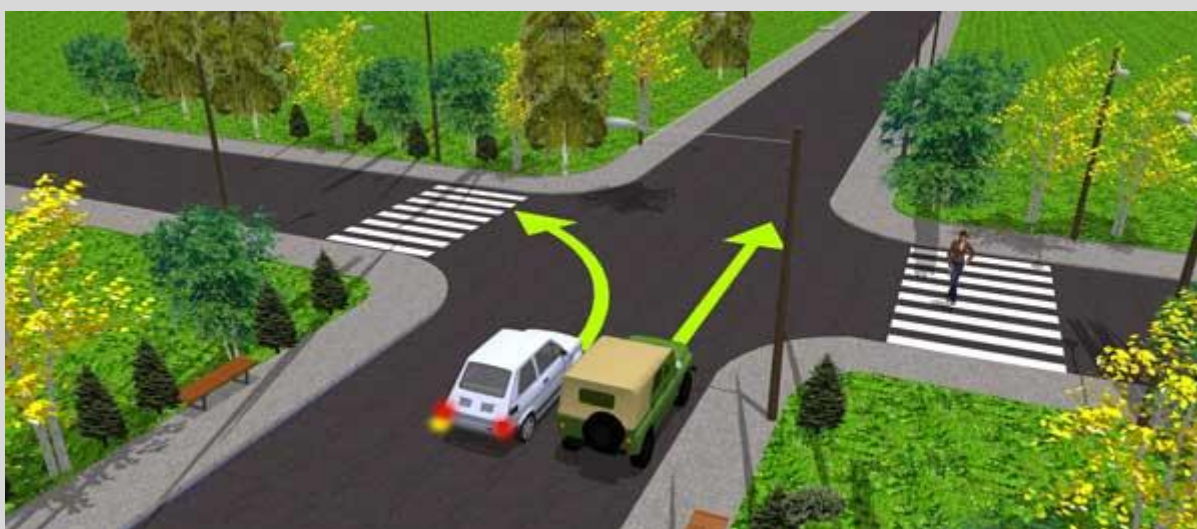


Kierujący pojazdem jest obowiązany przy wyprzedzaniu zachować szczególną ostrożność, a zwłaszcza bezpieczny odstęp od wyprzedzanego pojazdu lub uczestnika ruchu. W razie wyprzedzania pojazdu jednośladowego lub kolumny pieszych odstęp ten nie może być mniejszy niż 1 m.

Kierujący pojazdem jest obowiązany przy wyprzedzaniu przejeżdżać z lewej strony wyprzedzanego pojazdu, z zastrzeżeniem.

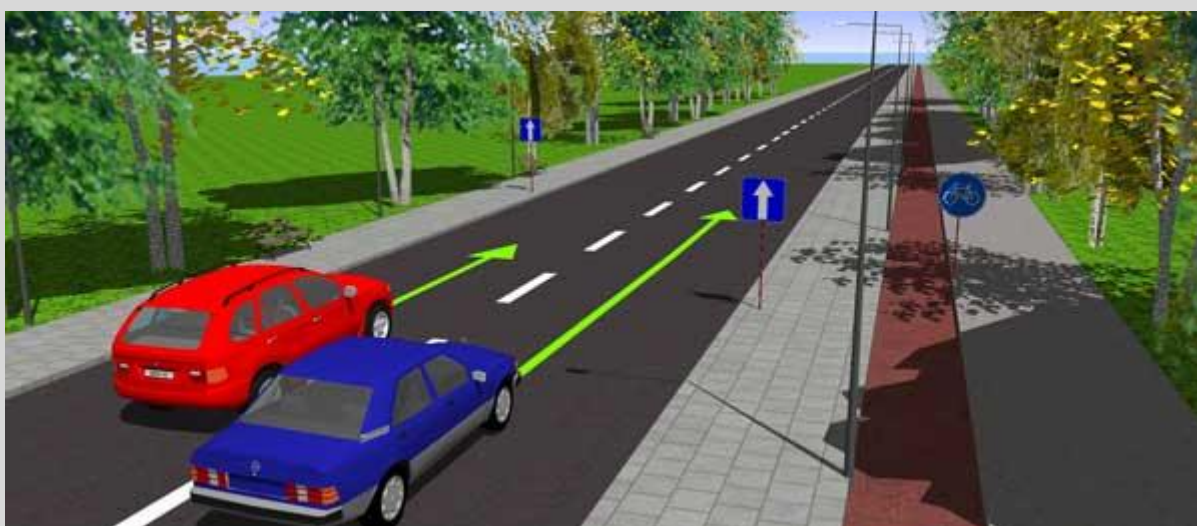


Pojazd szynowy może być wyprzedzany tylko z prawej strony, chyba że położenie torów uniemożliwia takie wyprzedzanie lub wyprzedzanie odbywa się na jezdni jednokierunkowej.



Wyprzedzanie pojazdu lub uczestnika ruchu, który sygnalizuje zamiar skręcenia w lewo, może odbywać się tylko z jego prawej strony.

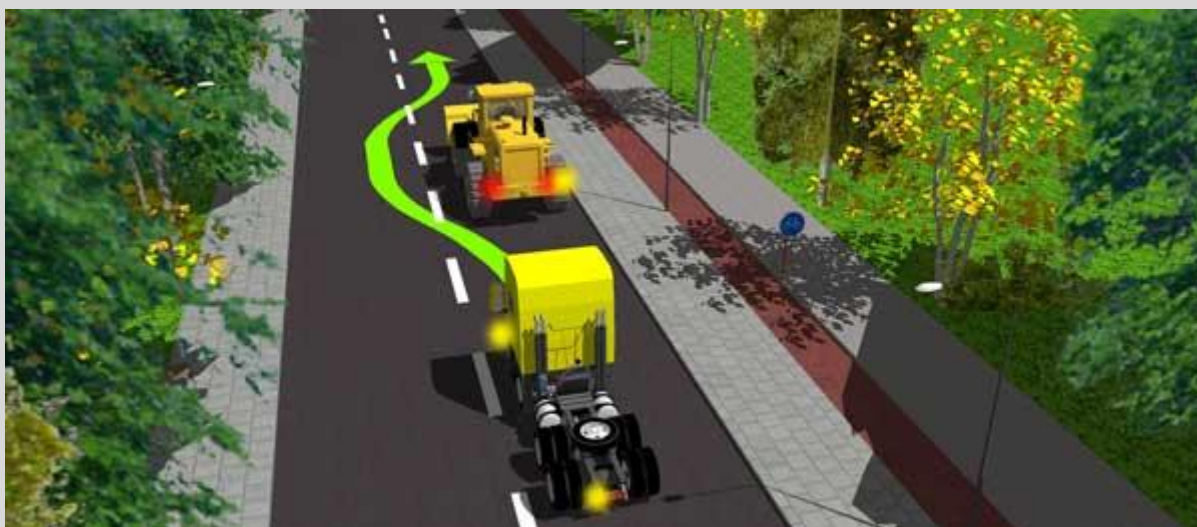
Dopuszcza się wyprzedzanie z prawej strony na odcinku drogi z wyznaczonymi pasami ruchu, przy zachowaniu określonych warunków.



na jezdni jednokierunkowej



na jezdni dwukierunkowej, jeżeli co najmniej dwa pasy ruchu na obszarze zabudowanym lub trzy pasy ruchu poza obszarem zabudowanym przeznaczone są do jazdy w tym samym kierunku.



Kierującemu pojazdem wyprzedzanym zabrania się w czasie wyprzedzania i bezpośrednio po nim zwiększania prędkości. Kierujący pojazdem wolnobieżnym, ciągnikiem rolniczym lub pojazdem bez silnika jest obowiązany zjechać jak najbardziej na prawo i - w razie potrzeby - zatrzymać się w celu ułatwienia wyprzedzania.

Zabrania się wyprzedzania pojazdu silnikowego jadącego po jezdni:



Przy dojeżdżaniu do wierzchołka wzniesienia.



Na zakręcie oznaczonym znakami ostrzegawczymi.
zakaz dotyczy odcinków dróg oznaczonych następującymi znakami
ostrzegawczymi:

100 m

A-1



A-2

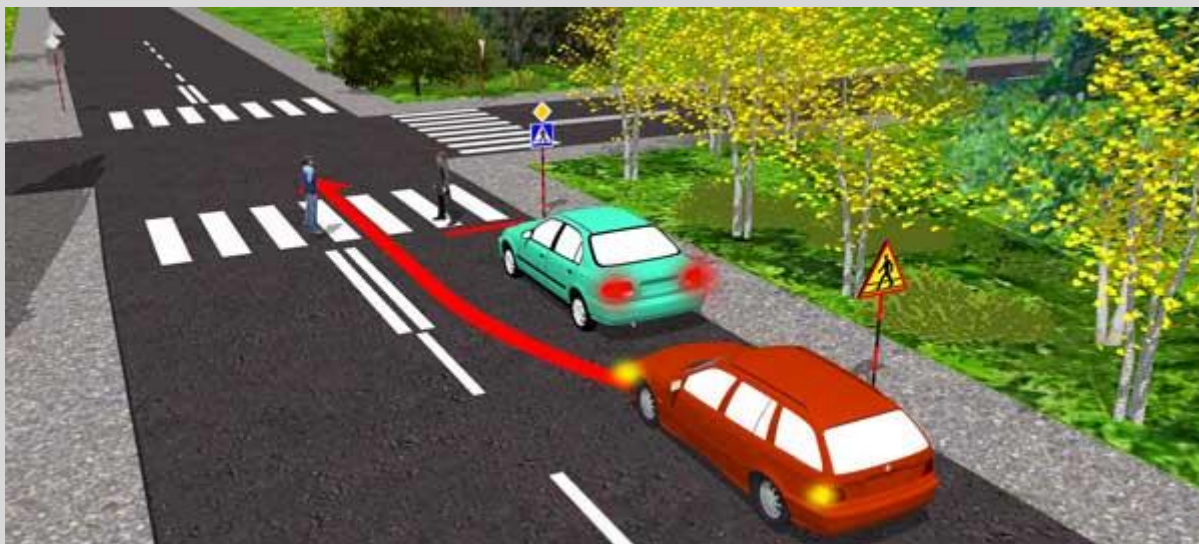


A-3

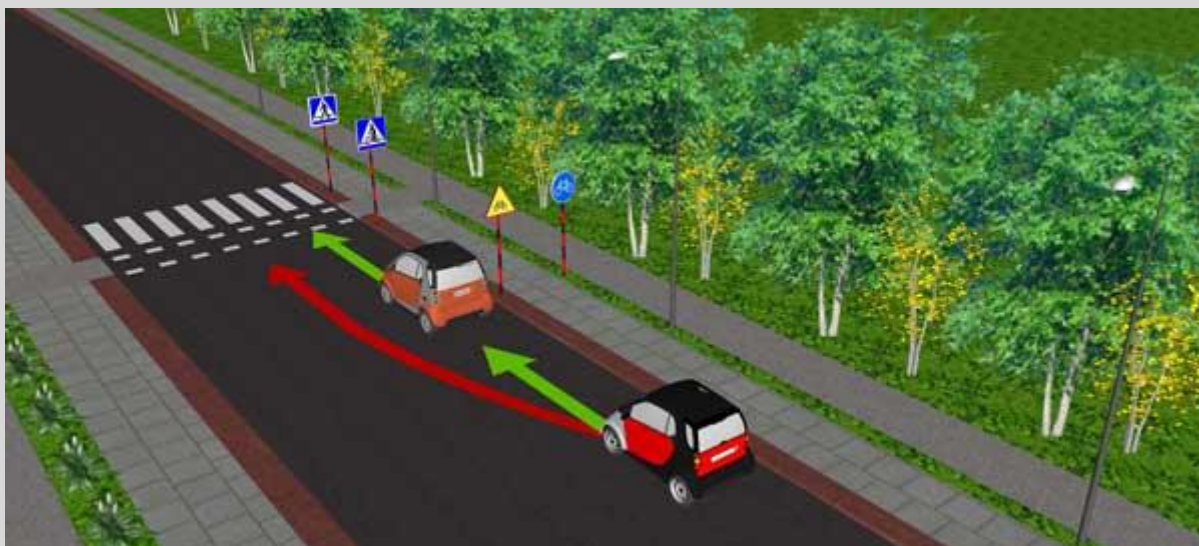


A-4





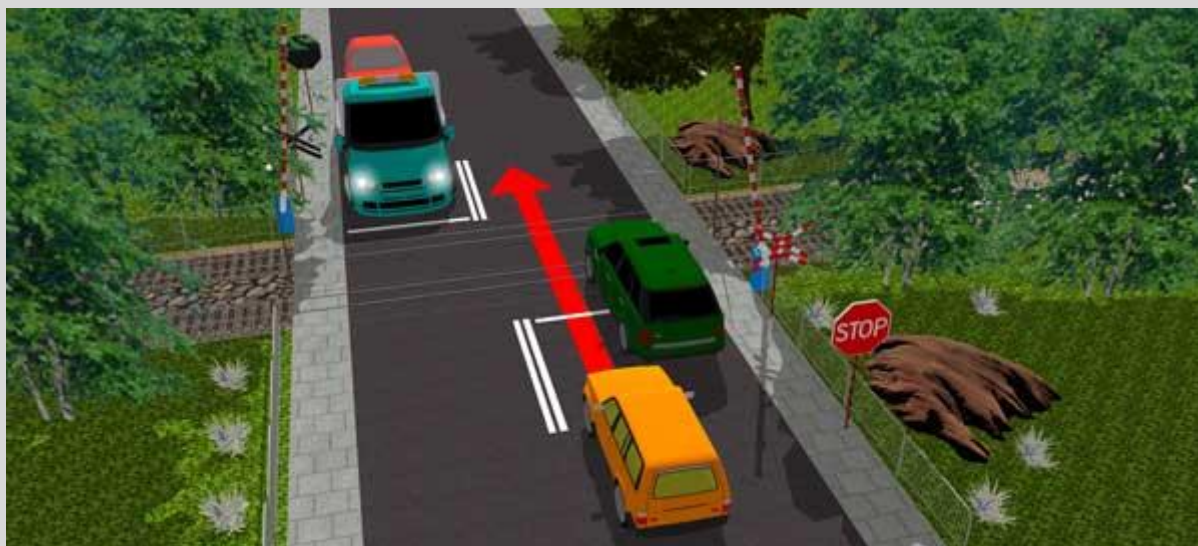
Wyprzedzania pojazdu na przejściu dla pieszych i bezpośrednio przed nim, z wyjątkiem przejścia, na którym ruch jest kierowany.



Kierującemu pojazdem zabrania się wyprzedzania pojazdu na przejeździe dla rowerzystów i bezpośrednio przed nim, z wyjątkiem przejazdu, na którym ruch jest kierowany.



Kierującemu pojazdem zabrania się wyprzedzania pojazdu uprzywilejowanego na obszarze zabudowanym.



Wyprzedzania pojazdu na przejeździe kolejowym i bezpośrednio przed nim.

Zakaz wyprzedzania jest oznaczony następującymi znakami



B-25



B-26

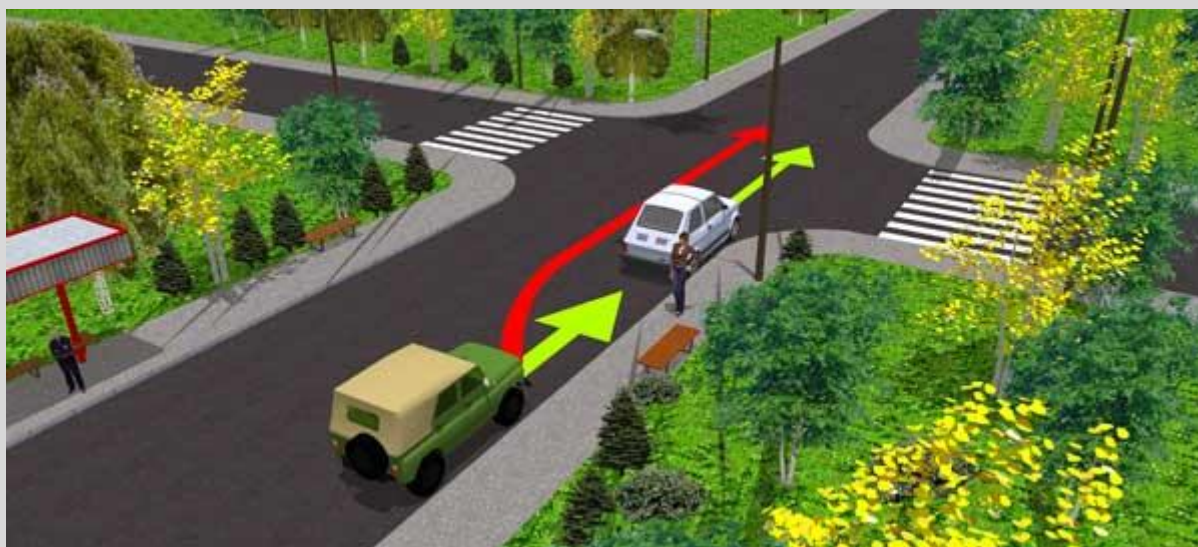


B-27



B-28

Pamiętajmy o miejscach gdzie jest to zabronione znakami na jezdni.



Zabrania się wyprzedzania na skrzyżowaniu, z wyjątkiem skrzyżowania o ruchu okrężnym lub na skrzyżowaniu, na którym ruch jest kierowany.

Dopuszcza się wyprzedzanie:

- przy dojeżdżaniu do wierzchołka wzniesienia
- na zakrętach oznaczonych znakami ostrzegawczymi

na jezdniach:

- jednokierunkowych
- dwukierunkowych na odcinku z wyznaczonymi pasami ruchu, pod warunkiem że kierujący nie wjeżdża na część jezdni przeznaczoną do ruchu w kierunku przeciwnym.