

Sygnalizowanie i postój pojazdu silnikowego lub przyczepy z powodu uszkodzenia lub wypadku

Art. 50 - Ustawa o Ruchu Drogowym

1. Kierujący pojazdem jest obowiązany sygnalizować postój pojazdu silnikowego lub przyczepy z powodu uszkodzenia lub wypadku:

1) na autostradzie lub drodze ekspresowej - w każdym przypadku

2) na pozostałych drogach twardych:

a) poza obszarem zabudowanym - w razie postoju na jezdni w miejscu, w którym jest to zabronione na poboczu, jeżeli pojazd nie jest widoczny z dostatecznej odległości,

b) na obszarze zabudowanym - w razie postoju na jezdni w miejscu, w którym zatrzymanie jest zabronione.

2. Postój pojazdu, o którym mowa w ust. 1, należy sygnalizować w sposób następujący:

1) na autostradzie lub drodze ekspresowej - przez:

a) włączenie świateł awaryjnych pojazdu, a jeżeli pojazd nie jest w nie wyposażony, należy włączyć światła pozycyjne,

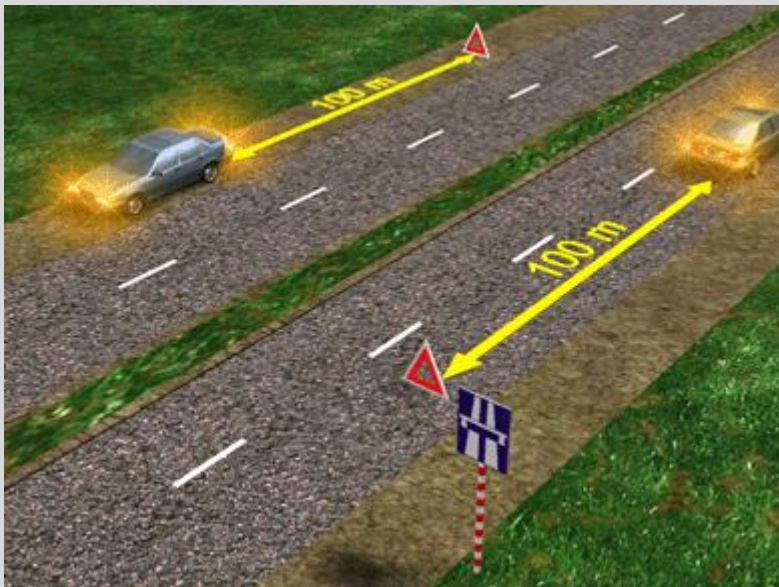
b) umieszczenie ostrzegawczego trójkąta odblaskowego w odległości 100 m za pojazdem; trójkąt ten umieszcza się na jezdni lub poboczu, odpowiednio do miejsca unieruchomienia pojazdu

2) na pozostałych drogach:

a) poza obszarem zabudowanym - przez umieszczenie w odległości 30-50 m za pojazdem ostrzegawczego trójkąta odblaskowego i włączenie świateł awaryjnych; w razie gdy pojazd nie jest wyposażony w światła awaryjne, należy włączyć światła pozycyjne,

b) na obszarze zabudowanym - przez włączenie świateł awaryjnych, a jeżeli pojazd nie jest w nie wyposażony, należy włączyć światła pozycyjne i umieścić ostrzegawczy trójkąt odblaskowy za pojazdem lub na nim, na wysokości nie większej niż 1 m.

3. Sygnalizowanie, o którym mowa w ust. 1 i 2, obowiązuje przez cały czas postoju pojazdu.



Awaria samochodu ma miejsce na autostradzie. Konieczne było ustawienie trójkąta ostrzegawczego 100 metrów za pojazdem. Ponieważ pojazd stoi na jezdni, trójkąt również ustawiamy na jezdni, na tym samym pasie. Włączamy światła awaryjne.



Uszkodzenie pojazdu nastąpiło na drodze ekspresowej. Trójkąt ostrzegawczy jest umieszczony 100 m za pojazdem na tej części jezdni na której znajduje się pojazd.

2) na pozostałych drogach:



a) poza obszarem zabudowanym - przez umieszczenie w odległości 30-50 m za pojazdem ostrzegawczego trójkąta odblaskowego i włączenie świateł awaryjnych; w razie gdy pojazd nie jest wyposażony w światła awaryjne, należy włączyć światła pozycyjne



b) na obszarze zabudowanym - przez włączenie świateł awaryjnych, a jeżeli pojazd nie jest w nie wyposażony, należy włączyć światła pozycyjne i umieścić ostrzegawczy trójkąt odblaskowy za pojazdem lub na nim, na wysokości nie większej niż 1 m.

Sygnalizowanie, o którym mowa w ust. 1 i 2, obowiązuje przez cały czas postoju pojazdu.