

KURS PRAWA JAZDY KATEGORII B DLA UCZNIÓW ZESPOŁU SZKÓŁ IM. GEN. WŁADYSŁAWA SIKORSKIEGO

POJĘCIA PODSTAWOWE

USTAWA

z dnia 20 czerwca 1997 roku

PRAWO O RUCHU DROGOWYM

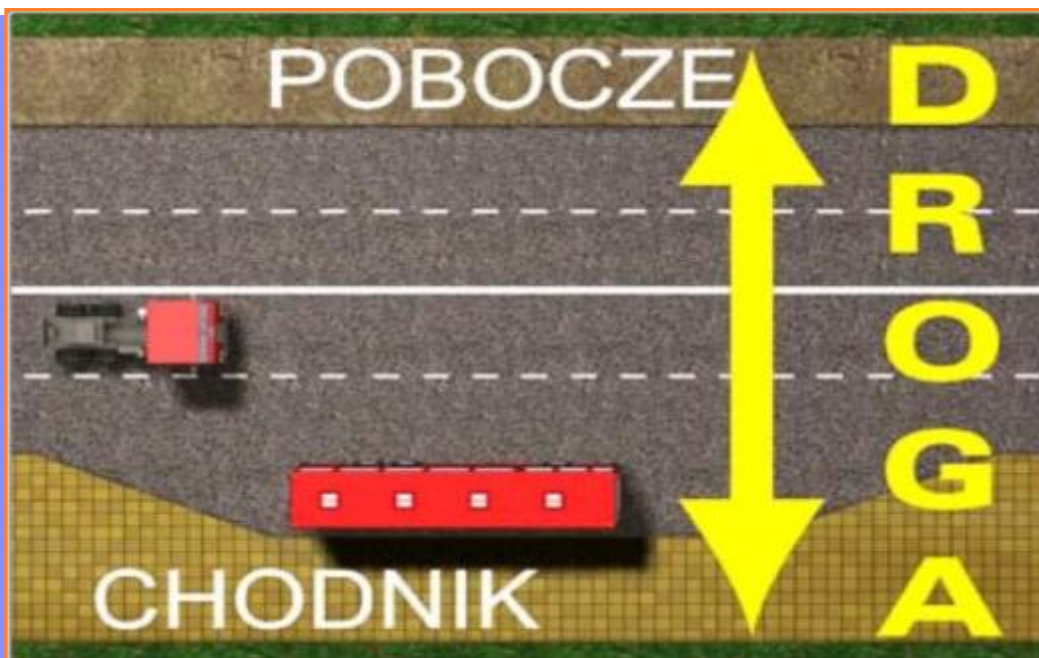
Ustawa reguluje zasady ruchu na drogach publicznych oraz w strefach zamieszkania, warunki dopuszczenia pojazdów do ruchu, wymagania w stosunku do osób kierujących pojazdami i innych uczestników ruchu oraz zasad kontroli ruchu drogowego.



KURS PRAWA JAZDY KATEGORII B DLA UCZNIÓW ZESPOŁU SZKÓŁ IM. GEN. WŁADYSŁAWA SIKORSKIEGO

DROGA

- wydzielony pas terenu składający się z jezdni, pobocza, chodnika, drogi dla pieszych lub drogi dla rowerów, łącznie z torowiskiem pojazdów szynowych znajdujących się w obrębie tego pasa, przeznaczony do ruchu lub postoju pojazdów, ruchu pieszych, jazdy wierzchem lub pędzenia zwierząt.



KURS PRAWA JAZDY KATEGORII B DLA UCZNIÓW ZESPOŁU SZKÓŁ IM. GEN. WŁADYSŁAWA SIKORSKIEGO

JEZDNIA

- część drogi
przeznaczona do
ruchu pojazdów.



KURS PRAWA JAZDY KATEGORII B DLA UCZNIÓW ZESPOŁU SZKÓŁ IM. GEN. WŁADYSŁAWA SIKORSKIEGO

PAS RUCHU

- każdy z podłużnych pasów jezdni wystarczający do ruchu jednego rzędu pojazdów wielośladowych, oznaczony lub nieoznaczony znakami drogowymi.



KURS PRAWA JAZDY KATEGORII B DLA UCZNIÓW ZESPOŁU SZKÓŁ IM. GEN. WŁADYSŁAWA SIKORSKIEGO

DROGA TWARDA

- droga z jezdnią o nawierzchni bitumicznej, betonowej, kostkowej oraz z płyt betonowych, jeżeli długość nawierzchni przekracza 20 metrów.

- droga gruntowa
- droga jednojezdniowa
- droga dwujezdniowa



KURS PRAWA JAZDY KATEGORII B DLA UCZNIÓW ZESPOŁU SZKÓŁ IM. GEN. WŁADYSŁAWA SIKORSKIEGO

DROGA GRUNTOWA



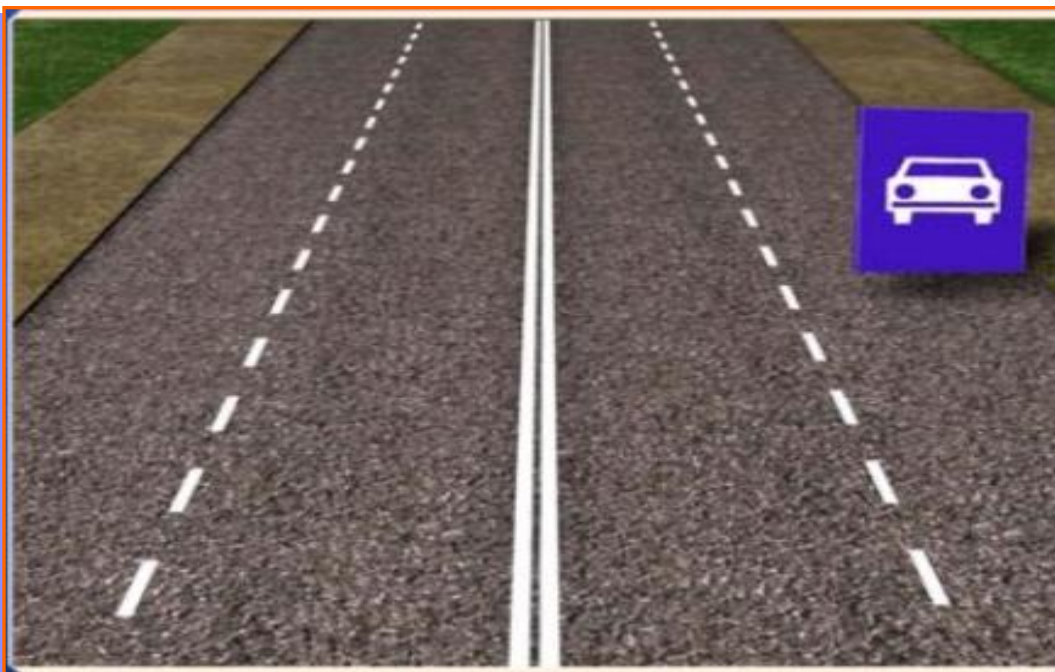
- droga gruntowa
- droga jednojezdniowa
- droga dwujezdniowa



KURS PRAWA JAZDY KATEGORII B DLA UCZNIÓW ZESPOŁU SZKÓŁ IM. GEN. WŁADYSŁAWA SIKORSKIEGO

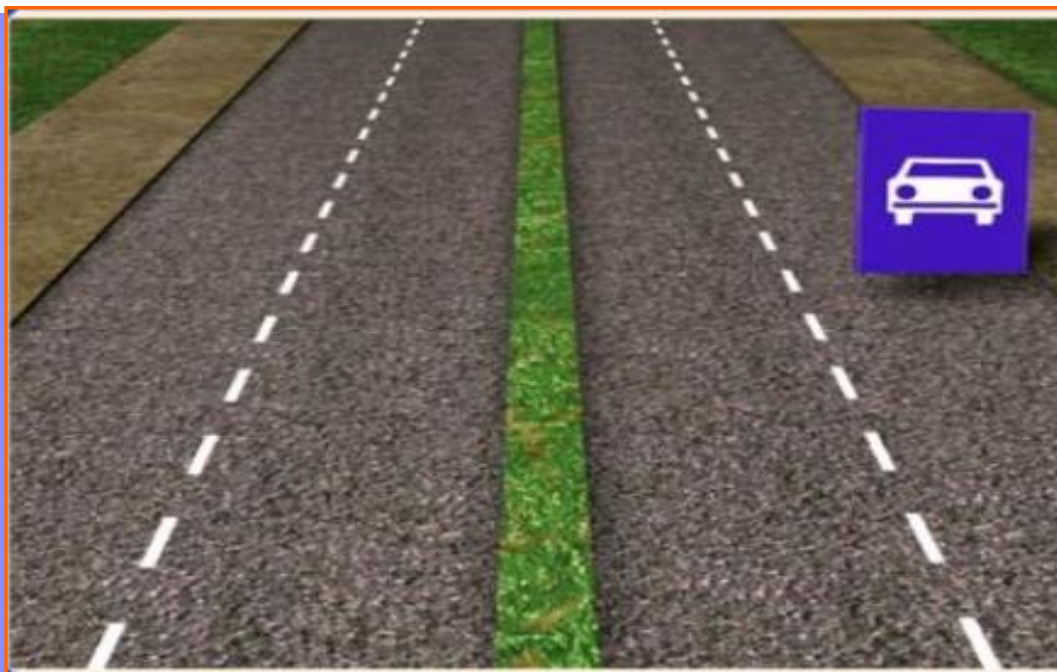
DROGA JEDNOJEZDNIOWA

- droga gruntowa
- droga jednojezdniowa
- droga dwujezdniowa



KURS PRAWA JAZDY KATEGORII B DLA UCZNIÓW ZESPOŁU SZKÓŁ IM. GEN. WŁADYSŁAWA SIKORSKIEGO

DROGA DWUJEZDNIOWA



- droga gruntowa
- droga jednojezdniowa
- droga dwujezdniowa



KURS PRAWA JAZDY KATEGORII B DLA UCZNIÓW ZESPOŁU SZKÓŁ IM. GEN. WŁADYSŁAWA SIKORSKIEGO

AUTOSTRADA

- droga dwujezdniowa,
oznaczona odpowiednimi
znakami drogowymi, na
której nie dopuszcza się
ruchu poprzecznego,
przeznaczona tylko do
ruchu pojazdów
samochodowych, które na
równej, poziomej jezdni
mogą rozwinąć prędkość co
najmniej 40 km/h.



KURS PRAWA JAZDY KATEGORII B DLA UCZNIÓW ZESPOŁU SZKÓŁ IM. GEN. WŁADYSŁAWA SIKORSKIEGO

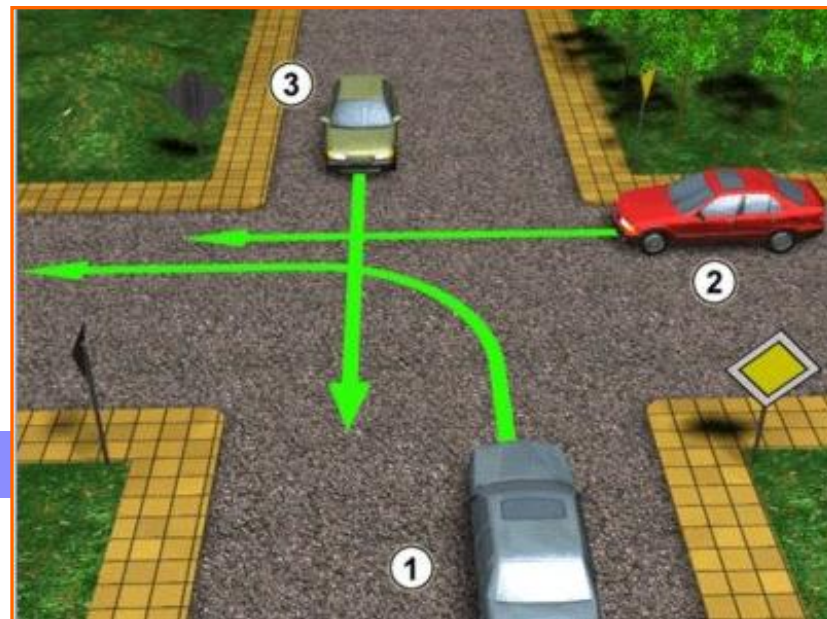
SKRZYŻOWANIE

- przecięcie się w jednym poziomie dróg mających jezdnie ich połączenie lub rozwidlenie, łącznie z powierzchniami utworzonymi przez takie przecięcia, połączenia lub rozwidlenia. Określenie to nie dotyczy przecięcia, połączenia lub rozwidlenia drogi twardej z drogą gruntową lub stanowiącą dojazd do obiektu znajdującego się przy drodze.



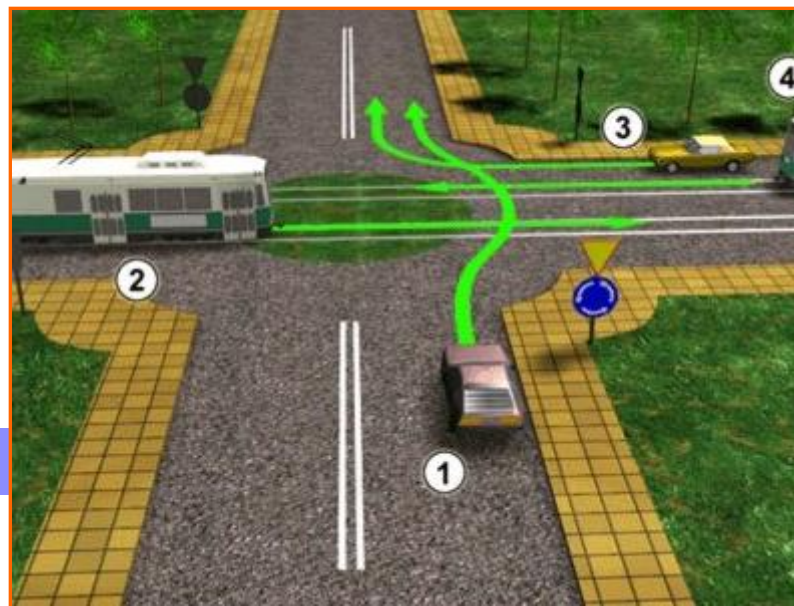
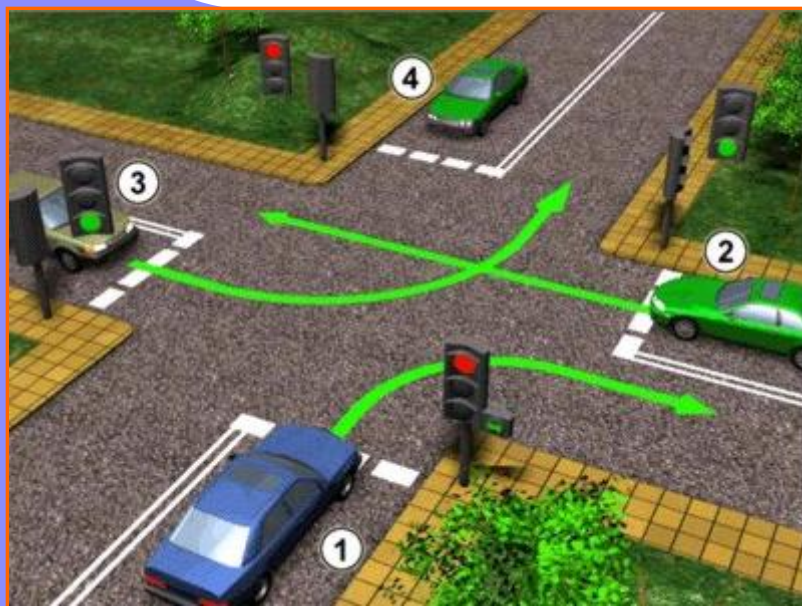
KURS PRAWA JAZDY KATEGORII B DLA UCZNIÓW ZESPOŁU SZKÓŁ IM. GEN. WŁADYSŁAWA SIKORSKIEGO

SKRZYŻOWANIE



KURS PRAWA JAZDY KATEGORII B DLA UCZNIÓW ZESPOŁU SZKÓŁ IM. GEN. WŁADYSŁAWA SIKORSKIEGO

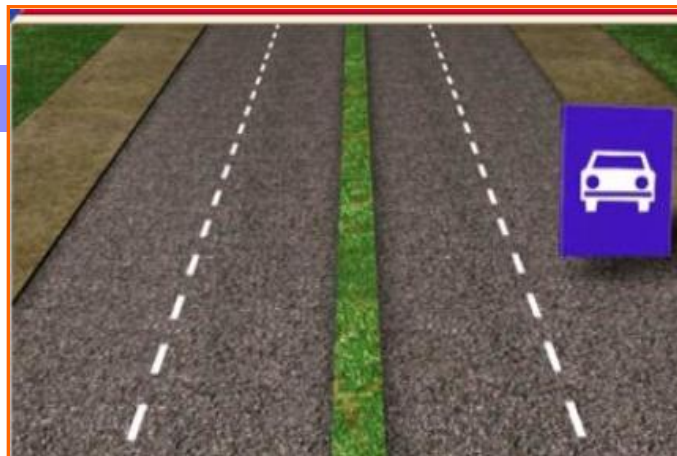
SKRZYŻOWANIE



KURS PRAWA JAZDY KATEGORII B DLA UCZNIÓW ZESPOŁU SZKÓŁ IM. GEN. WŁADYSŁAWA SIKORSKIEGO

DROGA EKSPRESOWA

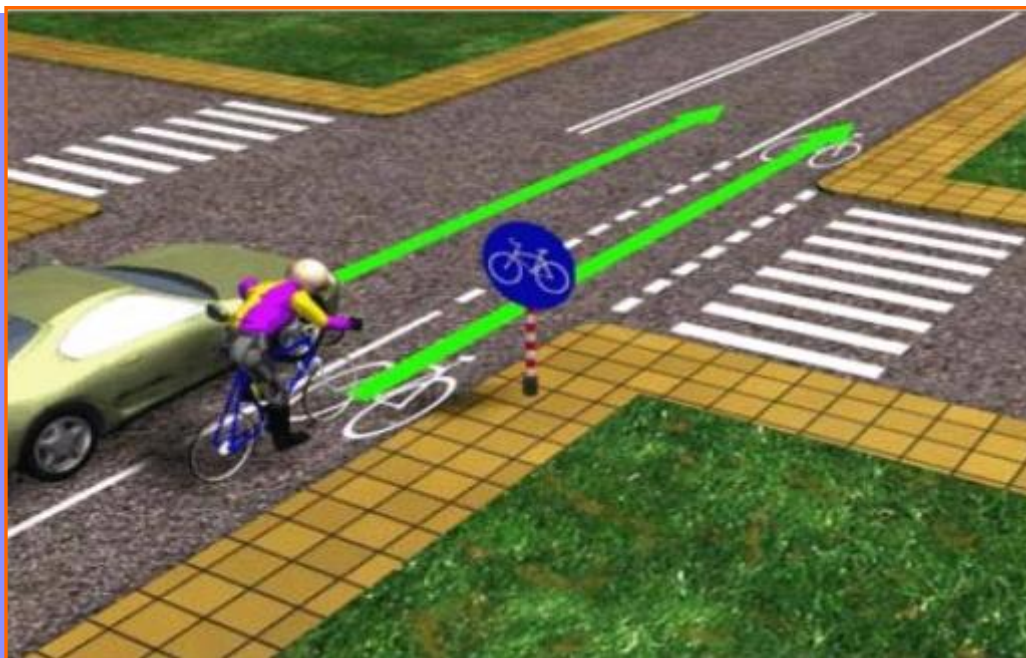
- droga dwu- lub jednojezdniowa, oznaczona odpowiednimi znakami drogowymi, na której skrzyżowania występują wyjątkowo, przeznaczona tylko do ruchu pojazdów samochodowych.



KURS PRAWA JAZDY KATEGORII B DLA UCZNIÓW ZESPOŁU SZKÓŁ IM. GEN. WŁADYSŁAWA SIKORSKIEGO

DROGA DLA ROWERÓW

- droga lub jej część przeznaczona do ruchu rowerów jednośladowych, oznaczona odpowiednimi znakami drogowymi.



KURS PRAWA JAZDY KATEGORII B DLA UCZNIÓW ZESPOŁU SZKÓŁ IM. GEN. WŁADYSŁAWA SIKORSKIEGO

PRZEJŚCIE DLA PIESZYCH

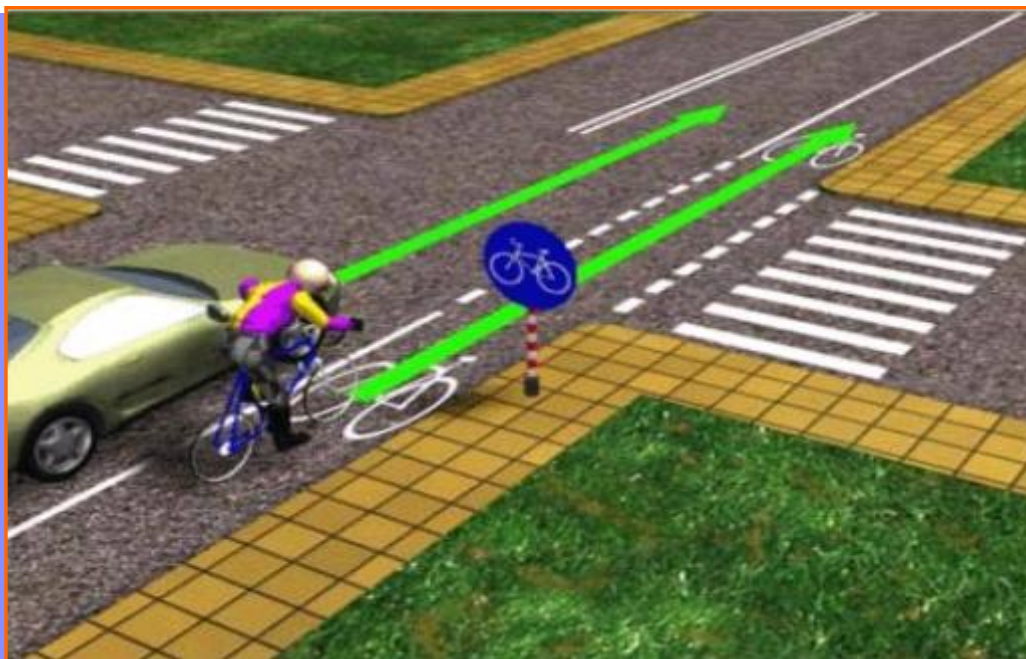
- powierzchnia jezdni,
drogi dla rowerów lub
torowiska
przeznaczona do
przechodzenia przez
pieszych, oznaczona
odpowiednimi znakami
drogowymi,



KURS PRAWA JAZDY KATEGORII B DLA UCZNIÓW ZESPOŁU SZKÓŁ IM. GEN. WŁADYSŁAWA SIKORSKIEGO

PRZEJAZD DLA ROWERZYSTÓW

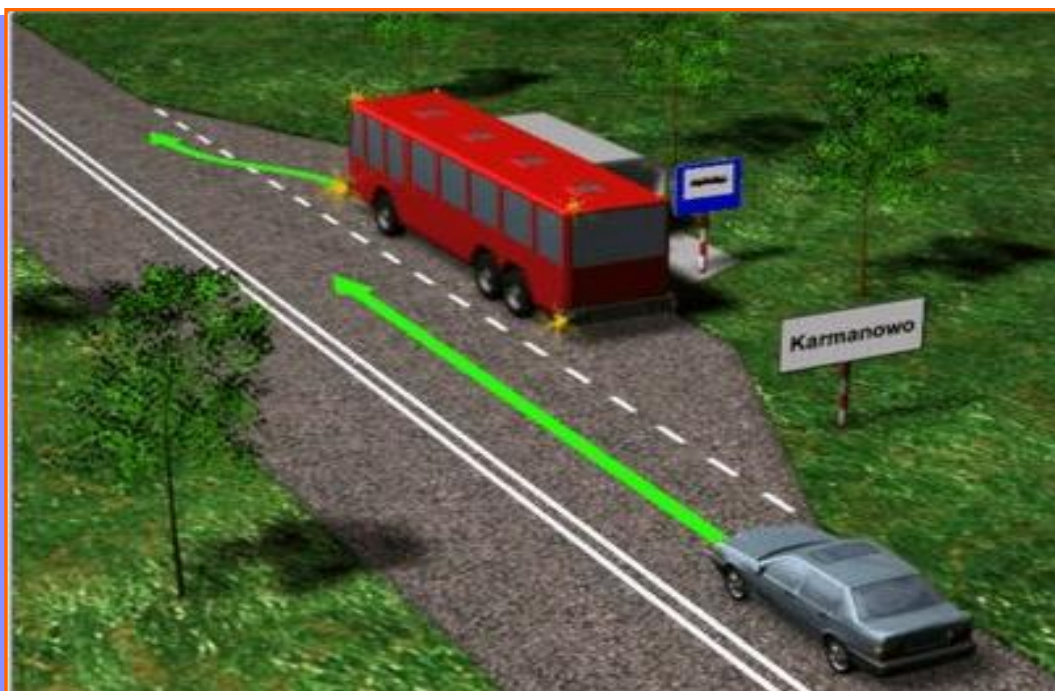
- powierzchnia jezdni, lub torowiska przeznaczona do przejeżdżania przez rowerzystów, oznaczona odpowiednimi znakami drogowymi,



KURS PRAWA JAZDY KATEGORII B DLA UCZNIÓW ZESPOŁU SZKÓŁ IM. GEN. WŁADYSŁAWA SIKORSKIEGO

PRZYSTANEK

- miejsce zatrzymywania się pojazdów transportu publicznego, oznaczone odpowiednimi znakami drogowymi.



KURS PRAWA JAZDY KATEGORII B DLA UCZNIÓW ZESPOŁU SZKÓŁ IM. GEN. WŁADYSŁAWA SIKORSKIEGO

TUNEL



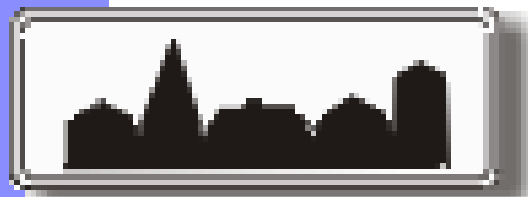
- budowla na drodze, oznaczona odpowiednimi znakami drogowymi.



KURS PRAWA JAZDY KATEGORII B DLA UCZNIÓW ZESPOŁU SZKÓŁ IM. GEN. WŁADYSŁAWA SIKORSKIEGO

OBSZAR ZABUDOWANY

- obszar oznaczony
odpowiednimi znakami
drogowymi.



KURS PRAWA JAZDY KATEGORII B DLA UCZNIÓW ZESPOŁU SZKÓŁ IM. GEN. WŁADYSŁAWA SIKORSKIEGO

STREFA ZAMIESZKANIA

- obszar obejmujący drogi publiczne lub inne drogi, na którym obowiązują szczególne zasady ruchu drogowego, a wjazdy i wyjazdy są oznaczone odpowiednimi znakami drogowymi.



KURS PRAWA JAZDY KATEGORII B DLA UCZNIÓW ZESPOŁU SZKÓŁ IM. GEN. WŁADYSŁAWA SIKORSKIEGO

SZCZEGÓLNA OSTROŻNOŚĆ

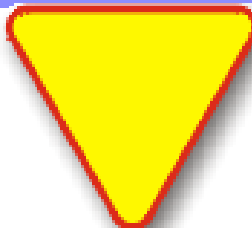
- ostrożność polegająca na zwiększeniu uwagi i dostosowaniu zachowania uczestnika ruchu do warunków i sytuacji zmieniających się na drodze, w stopniu umożliwiającym szybkie reagowanie.



KURS PRAWA JAZDY KATEGORII B DLA UCZNIÓW ZESPOŁU SZKÓŁ IM. GEN. WŁADYSŁAWA SIKORSKIEGO

USTĄPIENIE PIERWSZEŃSTWA PRZEJAZDU

- powstrzymanie się od ruchu, jeżeli ruch mógłby zmusić kierującego do zmiany kierunku lub pasa ruchu albo istotnej zmiany prędkości, a pieszego – do zatrzymania się, zwolnienia lub przyspieszenia kroku.



KURS PRAWA JAZDY KATEGORII B DLA UCZNIÓW ZESPOŁU SZKÓŁ IM. GEN. WŁADYSŁAWA SIKORSKIEGO

NIEDOSTATECZNA WIDOCZNOŚĆ

- widoczność występująca od zmierzchu do świtu, a także w warunkach zmniejszonej przejrzystości powietrza od świtu do zmierzchu

np.:

- mgła
- deszcz, śnieg



KURS PRAWA JAZDY KATEGORII B DLA UCZNIÓW ZESPOŁU SZKÓŁ IM. GEN. WŁADYSŁAWA SIKORSKIEGO

RUCH KIEROWANY

- ruch otwierany i zamykany za pomocą sygnalizacji świetlnej
- albo przez uprawnioną osobę.



KURS PRAWA JAZDY KATEGORII B DLA UCZNIÓW ZESPOŁU SZKÓŁ IM. GEN. WŁADYSŁAWA SIKORSKIEGO

RUCH KIEROWANY

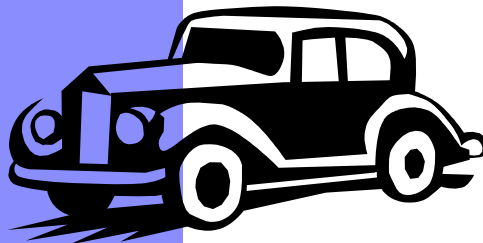
- ruch otwierany i zamykany za pomocą sygnalizacji świetlnej
- albo przez uprawnioną osobę.



KURS PRAWA JAZDY KATEGORII B DLA UCZNIÓW ZESPOŁU SZKÓŁ IM. GEN. WŁADYSŁAWA SIKORSKIEGO

ZATRZYMANIE POJAZDU

- unieruchomienie pojazdu nie wynikające z warunków lub przepisów ruchu drogowego, trwające nie dłużej niż 1 minutę, oraz każde unieruchomienie pojazdu wynikające z tych warunków lub przepisów.



KURS PRAWA JAZDY KATEGORII B DLA UCZNIÓW ZESPOŁU SZKÓŁ IM. GEN. WŁADYSŁAWA SIKORSKIEGO

POSTÓJ POJAZDU

- unieruchomienie pojazdu nie wynikające z warunków lub przepisów ruchu drogowego, trwające dłużej niż 1 minutę.



KURS PRAWA JAZDY KATEGORII B DLA UCZNIÓW ZESPOŁU SZKÓŁ IM. GEN. WŁADYSŁAWA SIKORSKIEGO

POJAZD SILNIKOWY

- pojazd wyposażony w silnik, z wyjątkiem motoroweru i pojazdu szynowego.



KURS PRAWA JAZDY KATEGORII B DLA UCZNIÓW ZESPOŁU SZKÓŁ IM. GEN. WŁADYSŁAWA SIKORSKIEGO

POJAZD SAMOCHODOWY

- pojazd silnikowy, którego konstrukcja umożliwia jazdę z prędkością przekraczającą 25 km/h; określenie to nie obejmuje ciągnika rolniczego.



KURS PRAWA JAZDY KATEGORII B DLA UCZNIÓW ZESPOŁU SZKÓŁ IM. GEN. WŁADYSŁAWA SIKORSKIEGO

POJAZD UPRZYWILEJOWANY

- pojazd wysyłający sygnały świetlne w postaci niebieskich świateł błyskowych i jednocześnie sygnały dźwiękowe o zmiennym tonie, jadący z włączonymi światłami mijania lub drogowymi.



KURS PRAWA JAZDY KATEGORII B DLA UCZNIÓW ZESPOŁU SZKÓŁ IM. GEN. WŁADYSŁAWA SIKORSKIEGO

SAMOCHÓD OSOBOWY

- pojazd samochodowy przeznaczony konstrukcyjnie do przewozu nie więcej niż 9 osób łącznie z kierowcą oraz ich bagażu.



KURS PRAWA JAZDY KATEGORII B DLA UCZNIÓW ZESPOŁU SZKÓŁ IM. GEN. WŁADYSŁAWA SIKORSKIEGO

AUTOBUS

- pojazd samochodowy
przeznaczony
konstrukcyjnie do
przewozu więcej niż 9
osób łącznie z kierowcą



KURS PRAWA JAZDY KATEGORII B DLA UCZNIÓW ZESPOŁU SZKÓŁ IM. GEN. WŁADYSŁAWA SIKORSKIEGO

AUTOBUS SZKOLNY

- autobus przeznaczony do przewozu dzieci do szkoły, barwy pomarańczowej, oznaczony z przodu i z tyłu prostokątnymi tablicami barwy białej, z napisem barwy czarnej „autobus szkolny”.



KURS PRAWA JAZDY KATEGORII B DLA UCZNIÓW ZESPOŁU SZKÓŁ IM. GEN. WŁADYSŁAWA SIKORSKIEGO

MOTOCYKL

- pojazd samochodowy jednośladowy lub z bocznym wózkiem – wielośladowy.



KURS PRAWA JAZDY KATEGORII B DLA UCZNIÓW ZESPOŁU SZKÓŁ IM. GEN. WŁADYSŁAWA SIKORSKIEGO

KOLEJKA TURYSTYCZNA

zespół pojazdów składający się z:

- ciągnika rolniczego, którego konstrukcja ogranicza prędkość do 25 km/h oraz przyczepy (przyczep) dostosowanej do przewozu osób,
- pojazdu wolnobieżnego oraz przyczepy (przyczep) dostosowanej do przewozu osób.



KURS PRAWA JAZDY KATEGORII B DLA UCZNIÓW ZESPOŁU SZKÓŁ IM. GEN. WŁADYSŁAWA SIKORSKIEGO

PRZYCZEPA

- pojazd bez silnika,
przystosowany do
łączenia go z innym
pojazdem.

Przyczepa lekka.

- przyczepa, której
dopuszczalna masa
całkowita nie
przekracza 750 kg.



KURS PRAWA JAZDY KATEGORII B DLA UCZNIÓW ZESPOŁU SZKÓŁ IM. GEN. WŁADYSŁAWA SIKORSKIEGO

NUMER VIN

- numer identyfikacyjny pojazdu nadany i umieszczony przez producenta.

