

## HOLOWANIE

**Holowanie** to ciągnięcie pojazdu mogącego się w normalnych warunkach poruszać samodzielnie za pomocą umieszczonego na nim silnika.

**Warunki, przy których może odbywać się holowanie**

**Dopuszczalne prędkości podczas holowania:**

- o do 30 km/h na obszarze zabudowanym,



- o do 60 km/h poza obszarem zabudowanym.



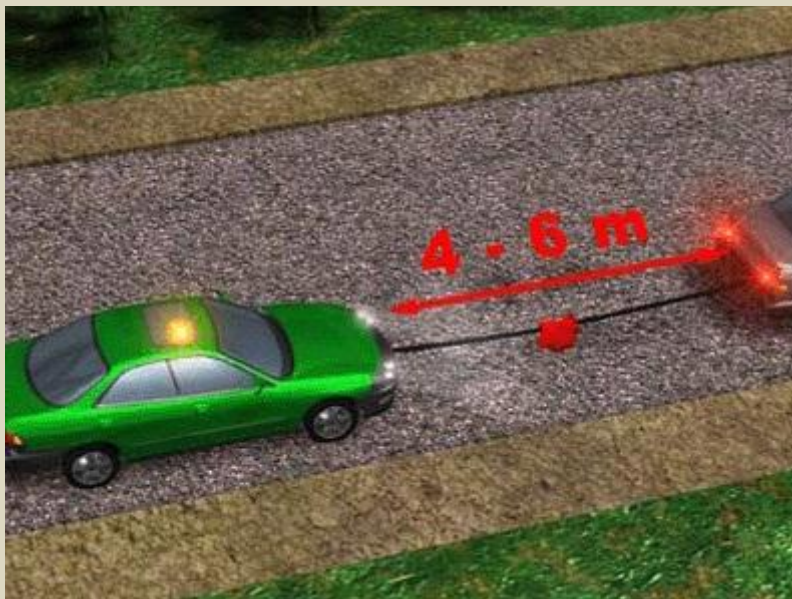
**Rodzaj połączenia pojazdów i odległość między nimi:**

- połączenie sztywne (np. drąg holowniczy) o długości nie większej niż 3m.
- 



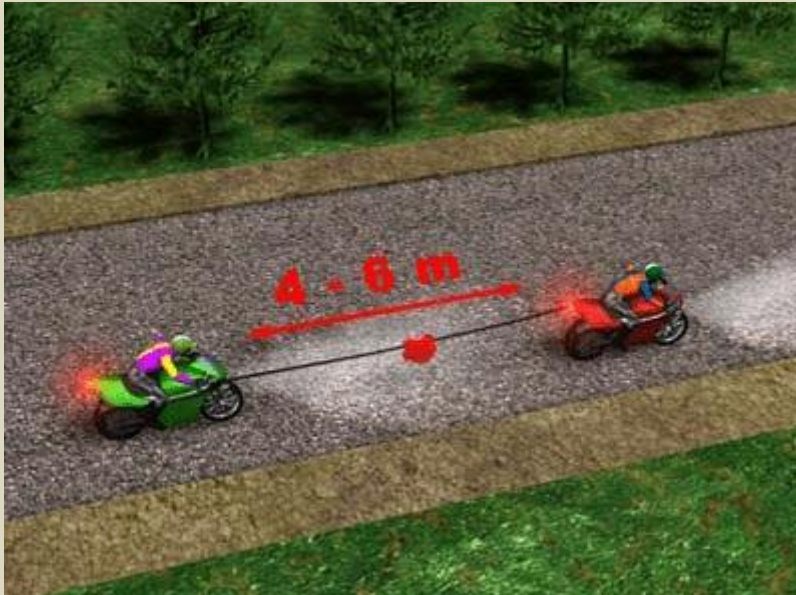


- połączenie giętkie (np. linka holownicza) zapewniające odległość między pojazdami od 4 do 6 m



#### Sposób połączenia pojazdów:

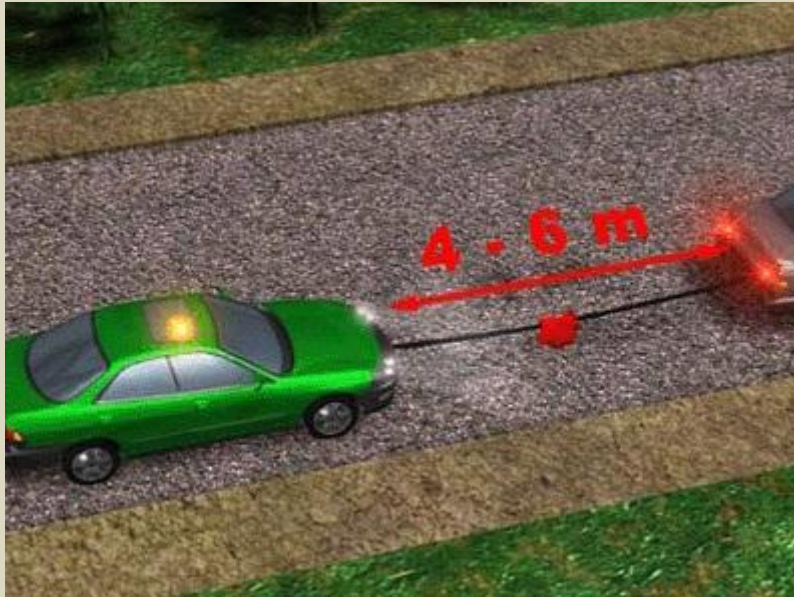
- wykluczający odłączenie się w czasie jazdy,
- z wyjątkiem motocykla, które powinno być połączeniem giętkim i łatwo rozłączalne np. w razie upadku.



### Odpowiednie oznakowanie pojazdów i połączenia podczas holowania:

- pojazd holujący ma włączone światła mijania, również w okresie dostatecznej widoczności,
- pojazd holowany z wyjątkiem motocykla jest oznakowany z tyłu po lewej stronie ostrzegawczym trójkątem odblaskowym, a w okresie niedostatecznej widoczności ma ponadto włączone światła pozycyjne; zamiast oznaczenia trójkątem odblaskowym pojazd holowany może wysyłać żółte sygnały błyskowe w sposób widoczny dla innych uczestników ruchu,
- połączenie powinno być oznakowane na przemian pasami białymi i czerwonymi albo zaopatrzone w chorągiewkę barwy żółtej lub czerwonej.





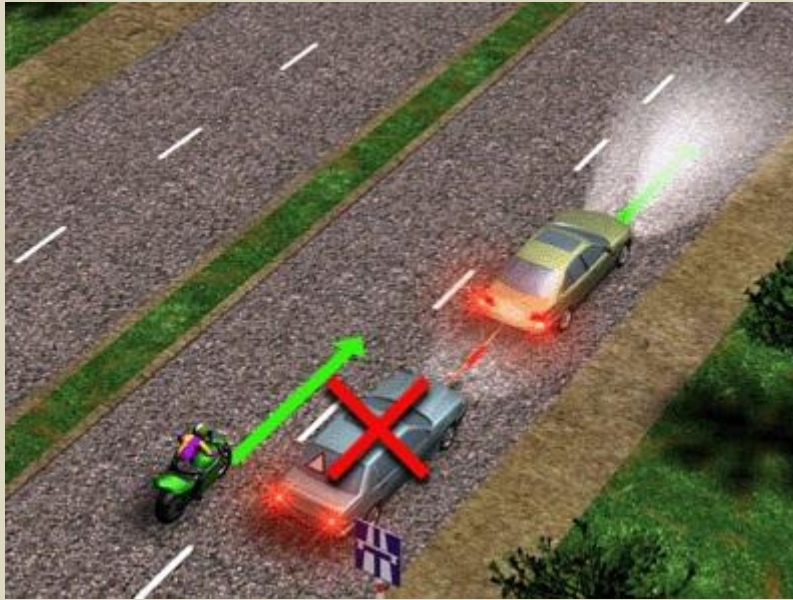
W pojeździe holowanym znajduje się kierowca mający uprawnienia do kierowania tym pojazdem, chyba że pojazd jest holowany w sposób wykluczający potrzebę kierowania nim (np. holowanie dźwigiem, specjalną podstawką w postaci wózka lub przyczepy jednoosiowej).

Zabrania się holowania:

- więcej niż jednego pojazdu, z wyjątkiem pojazdu członowego,
- pojazdu z przyczepą,
- 



- pojazdu o niesprawnym układzie kierowniczym lub niesprawnych hamulcach, chyba że sposób holowania wyklucza potrzebę ich użycia,
- na połączeniu giętkim pojazdu, który ma sprawny tylko jeden układ hamulcowy,
- pojazdu za pomocą połączenia giętkiego, jeżeli w pojeździe tym działanie układu hamulcowego uzależnione jest od pracy silnika, a silnik jest unieruchomiony,
- na autostradzie, z wyjątkiem holowania przez pojazdy przeznaczone do holowania do najbliższego wyjazdu lub miejsca obsługi podróżnych.



- Rzeczywista masa całkowita pojazdu holowanego nie może przekraczać rzeczywistej masy całkowitej pojazdu holującego

